

**Волоконно-оптические линии связи
для промышленности**

1	Кабельные сети для промышленности	158
2	Характеристики штекерных разъемов с классом защиты IP	160
3	Информация об упаковках	162
4	Вставные элементы — штекер	163
5	Вставные элементы — фланец	164
6	IP67-штекерный разъем, вариант 1	165
7	IP67-штекерный разъем, вариант 4	168
8	IP67-штекерный разъем, вариант 14	170
9	OpDAT Industry IP67	172
10	ДИН-рейка	173

Информационные кабельные сети для промышленности

Безопасность кабельных сетей для промышленности

При прокладке кабельных сетей цехов, агрегатов или машин обычно предъявляются значительно более высокие требования к кабельной системе, чем при создании офисной сети. В обоих видах сетей частично могут использоваться те же самые компоненты, однако в промышленных сетях они должны отвечать особым требованиям промышленных сред.

Потому что в промышленности на систему оказывают влияние дополнительные факторы — механические и электромагнитные нагрузки, иногда резкие колебания температуры, пыль, влага и химические вещества. Простой производства означает, в большинстве случаев, большую финансовую потерю для предпринимателя.

Многokrатно протестированные системы METZ CONNECT Industrial Ethernet имеют класс защиты IP67 и поэтому наилучшим образом подходят для промышленной среды. Независимо от используемой техники — стекловолоконной или медной, наши универсальные гибкие штекерные разъемы могут применяться в самых разных корпусах и фланцах. Для соединений стекловолоконных и медных кабелей (RJ45) мы предлагаем различные варианты, в частности V1, V4, V5, V6 и V14. Такая модульная система подключения обеспечивает все возможности уверенной передачи данных и сигналов с производительностью до 10 Gigabit Ethernet. Наши разъемы Ethernet M12 — замечательный вариант для использования в сети Profinet. Возможен выбор между D-кодировкой (100 Мбит) и X-кодировкой (10 Гбит). Обобщена информация о соответствующих коммутационных шнурах и инсталляционных кабелях, а также продуктах для обновления системы в офисной сфере в сегменте прокладки офисной кабельной сети.

Если вы ищете надежную систему для информационной сети своего промышленного предприятия: На следующих страницах можно найти различные интеллектуальные решения и вдохновляющие идеи.



E-DAT Industry RJ45 field plug insert
со стр. 182



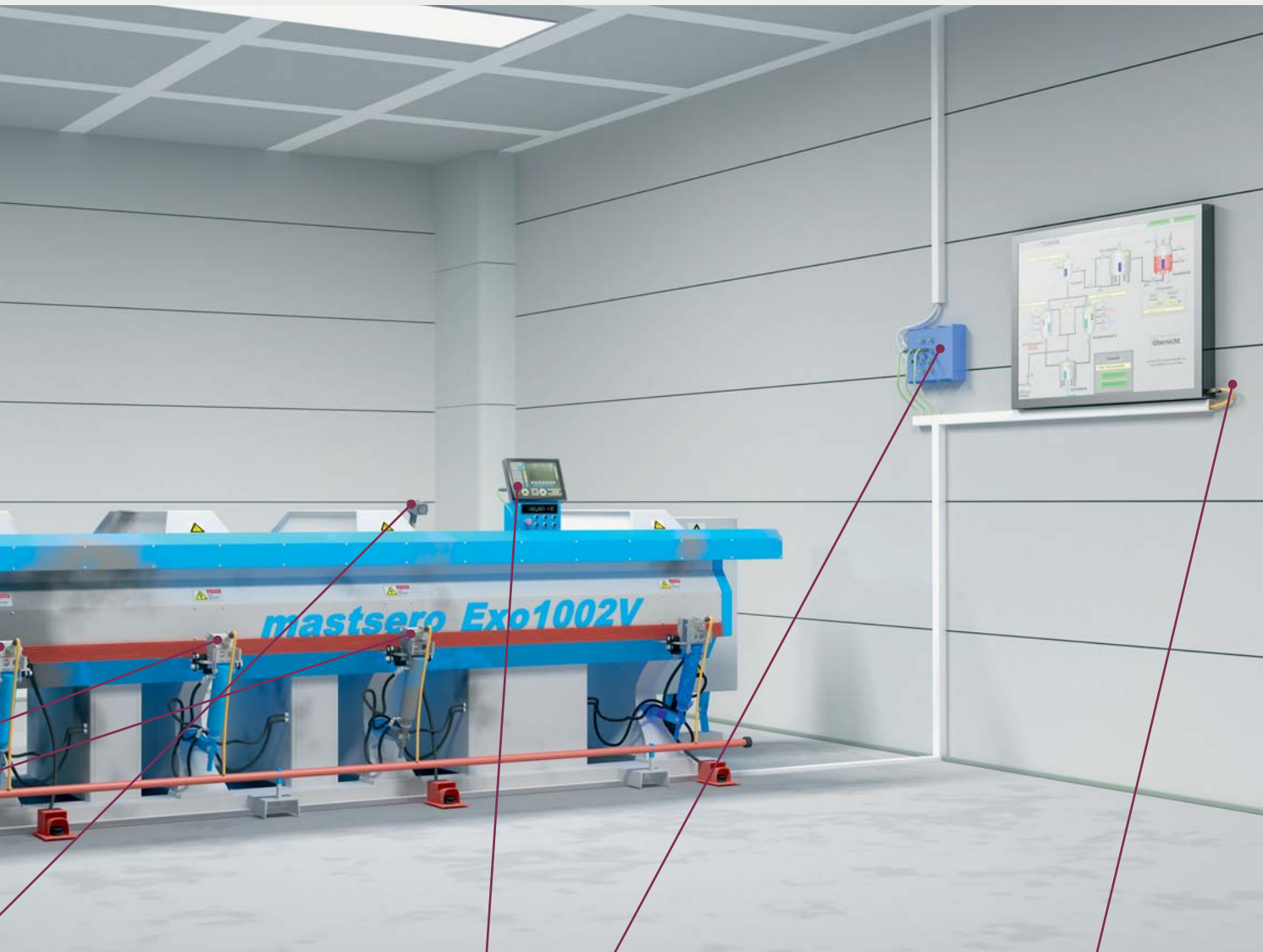
E-DAT Industry RJ45 field jack insert
со стр. 183



E-DAT Industry IP67 V4 bulkhead
со стр. 189



E-DAT Industry IP67 V4 plug housing
со стр. 188



Ethernet M12, 4-контактный,
D-кодировка см. каталог U|Contact



M12 штекер для сборки на месте, прямой
со стр. 208



E-DAT Industry IP20 RJ45 field plug
со стр. 181

Принцип Fit-for-All

Извлеките пользу из максимальной гибкости! Представленные продукты обеспечат значительные преимущества для ваших вариантов промышленного применения, при планировании, монтаже и во время эксплуатации. Все корпуса рассчитаны на класс защиты IP67.

Просто выберите нужное приложение и материал, который требуется! Вы можете выбрать между пластмассовым и металлическим исполнением.

Та же цветная точка = возможные комбинации ■ ▲ ● ◆

Контактные части штекерных разъемов

Корпус штекера

Корпус фланца

Контактные части фланцевых разъемов



E-DAT Industry RJ45 plug insert*
1401500810-I



E-DAT Industry RJ45 field plug insert*
1401400810-I



OpDAT Industry 2SC plug insert*
1402500822-I (MM)
1402600822-I (SM)
1402700822-I (POF)



OpDAT Industry 2LC plug insert*
1402800820-I (MM)
1402900820-I (SM)

* Компоненты со
STEADYTEC®
 надежная технология



Industry IP67 V1 metal plug housing*
1401015000ME
1401025000ME (bp)

Industry IP67 V1 metal bulkhead*
14010133300ME



Industry IP67 V1 plug housing*
1401015002KE
1401025002KE (bp)

Industry IP67 V1 bulkhead*
1401013302KE



Industry IP67 V4 plug housing*
1401045002KE
1401055002KE (bp)

Industry IP67 V4 bulkhead*
1401043302KE



Industry IP67 V5 metal plug housing*
1401065000ME

Industry IP67 V5 metal bulkhead*
1401063300ME



Industry IP67 V14 plug housing*
RJ45 – 14010850COME
4010950COME (bp)

Industry IP67 V14 bulkhead*
14010833COMN

FO – 4010850FOME
14010950FOME (bp)



Module RJ45 Magnetics MJT521xx11



E-DAT Industry RJ45 coupler insert*
1401200810MI



E-DAT Industry RJ45 field jack*
1401100810MI (TIA-A)
1401800810MI (TIA-B)



OpDAT Industry SC-RJ/2SC adapter insert*
1402100820MI (MM)
1402K00820MI (SM)



OpDAT Industry LC-D adapter insert*
1402300820MI (Ph-Br) MM
1402L00820MI (céramique)



LC-D SFP Transceiver
 Артикульные номера возможны по запросу



E-DAT Industry USB A coupler insert*
1401U00812KI

БУДУЩЕЕ ШТЕКЕРНЫХ РАЗЪЕМОВ

STEADYTEC®: Это название относится к перспективной технике соединений в области передачи данных, сигналов и электроэнергии. Три ведущие компании в отрасли создали технологический бренд **STEADYTEC®**, который является основой для надежных, ориентированных на пользователя и стандартизированных решений — как в офисных помещениях, так и в жестких промышленных условиях. Наша линейка продукции E-DAT Industry отвечает этим требованиям и маркируется технологическим брендом **STEADYTEC®**.



Обзор технологического бренда **STEADYTEC®**:

STEADYTEC®: Требование

В любом отношении это особый класс

Продукты с маркой «**STEADYTEC®** Reliable Technology» имеют одну общую особенность: они соответствуют всем действующим стандартам относительно производительности и надежности и предназначены для обеспечения непревзойденной надежности при передаче оптических и электрических сигналов — для достижения более высокой эксплуатационной готовности устройства.



STEADYTEC®: Решение

Платформа для всех требований
Корпуса, штекеры, гнезда и фланцы зачастую из-за различного происхождения и различных вариантов несовместимы друг с другом. **STEADYTEC®** предоставляет своим пользователям решения для всех требований: на основе уникальной концепции платформы для жестких условий эксплуатации.



STEADYTEC®: Сотрудничество

Тройная компетенция
Превосходный предмет можно совершенствовать только в комбинации с другими превосходными предметами. Три ведущие компании объединили своих знания в области электрических и оптических соединений в технологический бренд **STEADYTEC®** и разработали для промышленных приложений стандарт штекерного разъема с большой потребительской ценностью.



Вставные элементы — штекер | Одномодовый /многомодовый /POF

Стр.	Артикул. №	Уп.	Размеры уп. (ШхВхГ)	Вес брутто уп.
163	1402900820I	10 шт.	250 x 105 x 89 мм	140 г
163	1402800820I	10 шт.	250 x 105 x 89 мм	140 г
163	1402600822I	10 шт.	250 x 105 x 89 мм	60 г
163	1402500822I	10 шт.	250 x 105 x 89 мм	60 г
163	1402700822I	10 шт.	250 x 105 x 89 мм	60 г

Вставные элементы — штекер | Одномодовый /многомодовый

Стр.	Артикул. №	Уп.	Размеры уп. (ШхВхГ)	Вес брутто уп.
164	1402L00820MI	10 шт.	250 x 105 x 89 мм	91 г
164	1402300820MI	10 шт.	250 x 105 x 89 мм	89 г
164	1402K00820MI	10 шт.	250 x 105 x 89 мм	115 г
164	1402I00820MI	10 шт.	250 x 105 x 89 мм	117 г

Штекерный разъем IP67 Вариант 1 | Комплекты штекер/фланец

Стр.	Артикул. №	Уп.	Размеры уп. (ШхВхГ)	Вес брутто уп.
165	1402915022KE	10 шт.	247 x 161 x 58 мм	436 г
165	1402615022KE	10 шт.	247 x 161 x 58 мм	436 г
165	1402815022KE	10 шт.	247 x 161 x 58 мм	436 г
165	1402515022KE	10 шт.	247 x 161 x 58 мм	436 г
165	1402715022KE	10 шт.	247 x 161 x 58 мм	436 г
165	1402925022KE	5 шт.	247 x 161 x 58 мм	311 г
165	1402625022KE	5 шт.	247 x 161 x 58 мм	311 г
165	1402825022KE	5 шт.	247 x 161 x 58 мм	311 г
165	1402525022KE	5 шт.	247 x 161 x 58 мм	311 г
165	1402725022KE	5 шт.	247 x 161 x 58 мм	311 г
166	1402915020ME	10 шт.	247 x 161 x 58 мм	1536 г
166	1402615020ME	10 шт.	247 x 161 x 58 мм	1216 г
166	1402815020ME	10 шт.	247 x 161 x 58 мм	1536 г
166	1402515020ME	10 шт.	247 x 161 x 58 мм	1216 г
166	1402715020ME	10 шт.	247 x 161 x 58 мм	1216 г
166	1402925020ME	5 шт.	247 x 161 x 58 мм	776 г
166	1402625020ME	5 шт.	247 x 161 x 58 мм	611 г
166	1402825020ME	5 шт.	247 x 161 x 58 мм	776 г
166	1402525020ME	5 шт.	247 x 161 x 58 мм	611 г
166	1402725020ME	5 шт.	247 x 161 x 58 мм	811 г
167	1402L13322KE	10 шт.	247 x 161 x 58 мм	606 г
167	1402K13322KE	10 шт.	247 x 161 x 58 мм	606 г
167	1402313322KE	10 шт.	247 x 161 x 58 мм	606 г
167	1402113322KE	10 шт.	247 x 161 x 58 мм	316 г
167	1402L13320ME	10 шт.	247 x 161 x 58 мм	556 г
167	1402K13320ME	10 шт.	247 x 161 x 58 мм	556 г
167	1402313320ME	10 шт.	247 x 161 x 58 мм	556 г
167	1402113320ME	10 шт.	247 x 161 x 58 мм	556 г

Штекерный разъем IP67 Вариант 4 | Комплекты штекер/фланец

Стр.	Артикул. №	Уп.	Размеры уп. (ШхВхГ)	Вес брутто уп.
168	1402945022KE	10 шт.	247 x 161 x 58 мм	356 г
168	1402645022KE	10 шт.	247 x 161 x 58 мм	426 г
168	1402845022KE	10 шт.	247 x 161 x 58 мм	356 г
168	1402545022KE	10 шт.	247 x 161 x 58 мм	485 г
168	1402745022KE	10 шт.	247 x 161 x 58 мм	426 г
168	1402955022KE	5 шт.	247 x 161 x 58 мм	241 г
168	1402655022KE	5 шт.	247 x 161 x 58 мм	276 г
168	1402855022KE	5 шт.	247 x 161 x 58 мм	241 г
168	1402555022KE	5 шт.	247 x 161 x 58 мм	276 г
168	1402755022KE	5 шт.	247 x 161 x 58 мм	276 г
169	1402L43322KE	10 шт.	247 x 161 x 58 мм	216 г
169	1402K43322KE	10 шт.	247 x 161 x 58 мм	216 г
169	1402343322KE	10 шт.	247 x 161 x 58 мм	216 г
169	1402143322KE	10 шт.	247 x 161 x 58 мм	290 г

Штекерный разъем IP67 Вариант 14 | Комплекты штекер/фланец

Стр.	Артикул. №	Уп.	Размеры уп. (ШхВхГ)	Вес брутто уп.
170	1402985020ME	10 шт.	247 x 161 x 58 мм	886 г
170	1402685020ME	10 шт.	247 x 161 x 58 мм	936 г
170	1402885020ME	10 шт.	247 x 161 x 58 мм	886 г
170	1402585020ME	10 шт.	247 x 161 x 58 мм	861 г
170	1402785020ME	10 шт.	247 x 161 x 58 мм	936 г
170	1402995020ME	5 шт.	247 x 161 x 58 мм	636 г
170	1402695020ME	5 шт.	247 x 161 x 58 мм	661 г
170	1402895020ME	10 шт.	247 x 161 x 58 мм	1186 г
170	1402595020ME	5 шт.	247 x 161 x 58 мм	631 г

Штекерный разъем IP67 Вариант 14 | Комплекты штекер/фланец

Стр.	Артикул. №	Уп.	Размеры уп. (ШхВхГ)	Вес брутто уп.
170	1402795020ME	5 шт.	247 x 161 x 58 мм	661 г
171	1402I93320ME	10 шт.	247 x 161 x 58 мм	606 г
171	1402K93320ME	10 шт.	247 x 161 x 58 мм	361 г
171	1402393320ME	10 шт.	247 x 161 x 58 мм	556 г
171	1402193320ME	10 шт.	247 x 161 x 58 мм	636 г
171	1402L83320ME	10 шт.	247 x 161 x 58 мм	606 г
171	1402K83320ME	10 шт.	247 x 161 x 58 мм	636 г
171	1402383320ME	10 шт.	247 x 161 x 58 мм	556 г
171	1402183320ME	10 шт.	247 x 161 x 58 мм	636 г

OpDat Industry IP67 | Комплекты штекер/фланец

Стр.	Артикул. №	Уп.	Размеры уп. (ШхВхГ)	Вес брутто уп.
172	1501716311-E	1 шт.	Полиэтиленовый пакет	100 г
172	1501716211-E	1 шт.	Полиэтиленовый пакет	85 г
172	1501706303-E	10 шт.	235 x 165 x 135 мм	257 г
172	1501706203-E	10 шт.	235 x 165 x 135 мм	263 г

ДИН-рейка | Одномодовый режим/многомодовый режим

Стр.	Артикул. №	Уп.	Размеры уп. (ШхВхГ)	Вес брутто уп.
173	130F5B7003-E	1 шт.	Полиэтиленовый пакет	51 г
173	130F5C7003-E	1 шт.	Полиэтиленовый пакет	51 г
173	130F5A7003-E	1 шт.	Полиэтиленовый пакет	51 г
173	1402L06113KE	10 шт.	250 x 105 x 89 мм	250 г
173	1402306113KE	10 шт.	250 x 105 x 89 мм	250 г
174	1402Q06113KE	10 шт.	250 x 105 x 89 мм	290 г
174	1402P06113KE	10 шт.	250 x 105 x 89 мм	290 г
174	1402K06113KE	10 шт.	250 x 105 x 89 мм	280 г
174	1402I06113KE	10 шт.	250 x 105 x 89 мм	280 г
175	15024AC206-E	1 шт.	Полиэтиленовый пакет	168 г
175	15024A0112-E	1 шт.	Полиэтиленовый пакет	148 г
175	15024A3112-E	1 шт.	Полиэтиленовый пакет	158 г
176	15024A5812-E	1 шт.	Полиэтиленовый пакет	132 г
176	15024A5912-E	1 шт.	Полиэтиленовый пакет	132 г
176	15024A5B06-E	1 шт.	145 x 182 x 40 мм	274 г
176	15024A5C06-E	1 шт.	145 x 182 x 40 мм	274 г
176	15024A5A06-E	1 шт.	145 x 182 x 40 мм	274 г
177	150240C20210E	1 шт.	145 x 182 x 40 мм	636 г
177	150240C20310E	1 шт.	145 x 182 x 40 мм	656 г
177	150240C20410E	1 шт.	145 x 182 x 40 мм	676 г
177	150240C20610E	1 шт.	145 x 182 x 40 мм	706 г
177	150240C20210S	1 шт.	145 x 182 x 40 мм	636 г
177	150240C20310S	1 шт.	145 x 182 x 40 мм	656 г
177	150240C20410S	1 шт.	145 x 182 x 40 мм	676 г
177	150240C20610S	1 шт.	145 x 182 x 40 мм	706 г
178	150240C30210E	1 шт.	145 x 182 x 40 мм	636 г
178	150240C30310E	1 шт.	145 x 182 x 40 мм	656 г
178	150240C30410E	1 шт.	145 x 182 x 40 мм	676 г
178	150240C30610E	1 шт.	145 x 182 x 40 мм	706 г
178	150240C30210S	1 шт.	145 x 182 x 40 мм	636 г
178	150240C30310S	1 шт.	145 x 182 x 40 мм	656 г
178	150240C30410S	1 шт.	145 x 182 x 40 мм	676 г
178	150240C30610S	1 шт.	145 x 182 x 40 мм	706 г

OpDAT Industry 2LC plug insert является аксессуаром для

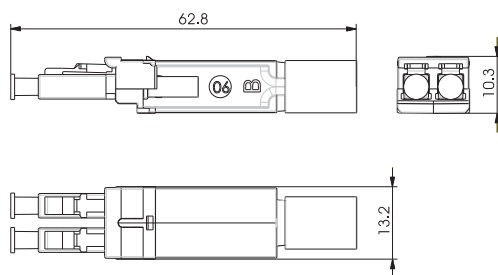
	Страница
Industry IP67 V1 metal plug housing	213
Industry IP67 V1 plug housing	213
Industry IP67 V1 metal plug housing bend protected	213
Industry IP67 V1 plug housing bend protected	213
Industry IP67 V4 plug housing	216
Industry IP67 V4 plug housing bend protected	216
E-DAT Industry IP67 V14 plug housing для LWL, пустой	223
E-DAT Industry IP67 V14 plug housing bend protected для LWL, пустой	223
	Страница
Industry IP67 V1 metal plug housing	213
Industry IP67 V1 plug housing	213
Industry IP67 V1 metal plug housing bend protected	213
Industry IP67 V1 plug housing bend protected	213
Industry IP67 V4 plug housing	216
Industry IP67 V4 plug housing bend protected	216
E-DAT Industry IP67 V14 plug housing для LWL, пустой	223
E-DAT Industry IP67 V14 plug housing bend protected для LWL, пустой	223



OpDAT Industry 2LC plug insert

- Штекер 2LC для установки в корпус штекера IP67 вариантов 1, 4 и 14
 - Соблюдение требований стандартов EN 50173-1:2011-09 и ISO/IEC 24702 в отношении предельных значений для вносимого и отраженного затухания.
 - Контактный вывод штекера из керамики (оксид циркония), выпуклый и предварительно отполированный
 - Пластмассовый корпус штекера, невоспламеняемый и без галогенов
 - Зажим штекера изготовлен из литого под давлением цинкового сплава, никелированный
 - Фиксация волокон с применением технологии склеивания
 - Фиксация кабеля с применением обжимной технологии в корпусе штекера или/и в зажиме штекера для кабеля Breakout и Minibreakout
 - Предел прочности при растяжении не менее 100 Н
 - Насадка для защиты от надлома из трудновоспламеняющегося безгалогенного эластомера
 - Срок службы: не менее 500 циклов механических коммутаций
 - Рабочая температура от -40 °C до +70 °C
- Варианты: 2LC (SM), 2LC (MM)

Чертеж с размерами



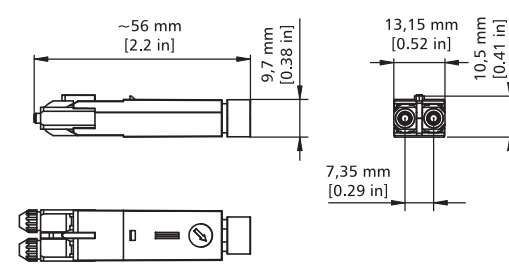
Арт. №	Цвет	Метка 1	Метка 2	№ EAN
14029008201	синий	2LC (SM)		4250184114178
14028008201	бежевый	2LC (MM)		4250184114147



OpDAT Industry 2SC plug insert

- Штекер 2SC (SM) для установки в корпус IP67 вариантов 1, 4 и 14
 - Соблюдение требований стандартов EN 50173-1:2011-09 и ISO/IEC 24702 в отношении предельных значений для вносимого и отраженного затухания
 - Контактный вывод штекера из керамики (оксид циркония), выпуклый и предварительно отполированный
 - Корпус штекера металлический, никелированный
 - Зажим штекера из пластмассы
 - Фиксация волокон с применением технологии склеивания
 - Фиксация кабеля с применением обжимной технологии в корпусе штекера или/и в зажиме штекера для кабеля Breakout и Minibreakout
 - Предназначается для подключения кабеля в соответствии со спецификацией PROFINET
 - Предел прочности при растяжении не менее 100 Н
 - Насадка для защиты от надлома и пылезащитная дверка из трудновоспламеняющегося безгалогенного эластомера
 - Срок службы: не менее 500 циклов механических коммутаций
 - Рабочая температура от -40 °C до +65 °C
- Варианты: 2SC (SM), 2SC (MM), 2SC (POF)

Чертеж с размерами



Арт. №	Цвет	Метка 1	Метка 2	№ EAN
14026008221	черный	2SC (SM)		4250184124856
14025008221	черный	2SC (MM)		4250184124849
14027008221	черный	2SC (POF)		4250184124863

OpDAT Industry LC-D adapter insert является аксессуаром для

Страница

Industry IP67 V1 metal bulkhead	214
Industry IP67 V1 bulkhead	214
E-DAT Industry IP67 V1 1 Port metal outlet	215
Industry IP67 V4 bulkhead	217
E-DAT Industry IP67 V4 2 Port metal outlet	218

OpDAT Industry SC-RJ/2SC adapter insert является аксессуаром для

Страница

Industry IP67 V1 metal bulkhead	214
Industry IP67 V1 bulkhead	214
E-DAT Industry IP67 V1 2 Port metal outlet	215
Industry IP67 V4 bulkhead	217
E-DAT Industry IP67 V4 2 Port metal outlet	218



OpDAT Industry LC-D adapter insert

- Соединительная муфта LC-D
- Направляющая втулка из керамики (оксид циркония, ZrO₂) снабжена прорезью для одномодового режима (Singlemode, SM)
- Совместимость с соответствующими спецификациями IEC относительно норм испытаний и полная совместимость с конструкцией штекера LC в соответствии с IEC 61754-20
- Соблюдение требований стандартов EN 50173-1:2011-09 или ISO/IEC 24702 в отношении предельных значений для вносимого затухания
- Пластмассовый корпус, невоспламеняемый и без галогенов
- Пылезащитная дверка, невоспламеняемая и без галогенов
- Предназначается для фланца или информационной розетки вариантов 1 и 4
- При варианте 14 доступны только комплекты
- Срок службы: не менее 500 циклов механических коммутаций
- Рабочая температура от -40 °C до +70 °C
- Варианты: синий (SM), бежевый (MM)

Арт. №	Цвет	Метка 1	Метка 2	№ EAN
1402100820MI	синий	LC-D (Керамика)	SM	4250184115908
1402300820MI	бежевый	LC-D (Ph-Br)	MM	4250184114291



OpDAT Industry SC-RJ/2SC adapter insert

- Соединительная муфта SC-RJ/2SC (синего цвета)
- Направляющая втулка из керамики (оксид циркония, ZrO₂) снабжена прорезью для одномодового режима (Singlemode, SM)
- Совместимость с соответствующими спецификациями IEC относительно норм испытаний и полная совместимость с конструкцией штекера LC в соответствии с IEC 61754-4, IEC 60874-14 и SC-RJ в соответствии с IEC 61745-24, EN 50377-6-1
- Соблюдение требований стандартов EN 50173-1:2011-09 или ISO/IEC 24702 в отношении предельных значений для вносимого затухания
- Пластмассовый корпус, невоспламеняемый и без галогенов
- Пылезащитная дверка, невоспламеняемая и без галогенов
- Предназначается для фланца или информационной розетки вариантов 1 и 4
- При варианте 14 доступны только комплекты
- Срок службы: не менее 500 циклов механических коммутаций
- Рабочая температура от -40 °C до +70 °C
- Варианты: синий (SM), бежевый (MM)

Арт. №	Цвет	Метка 1	Метка 2	№ EAN
1402K00820MI	синий	SC-RJ/2SC (SM)		4250184115892
1402100820MI	бежевый	SC-RJ/2SC (MM)		4250184114284

Аксессуары для OpDAT Industry IP67 V1 plug housing

Страница

Industry color coding ring V1/V4 orange	268
Industry color coding ring V1/V4 light gray	268
Industry color coding ring V1/V4 white	268
Industry color coding ring V1/V4 yellow	268
Industry color coding ring V1/V4 blue	268
Industry color coding ring V1/V4 green	268
Industry IP67 V1 plug protective cap	294

Аксессуары для OpDAT Industry IP67 V1 plug housing bend protected

Страница

Industry color coding ring V1/V4 orange	268
Industry color coding ring V1/V4 light gray	268
Industry color coding ring V1/V4 white	268
Industry color coding ring V1/V4 yellow	268
Industry color coding ring V1/V4 blue	268
Industry color coding ring V1/V4 green	268
Industry IP67 V1 plug protective cap	294



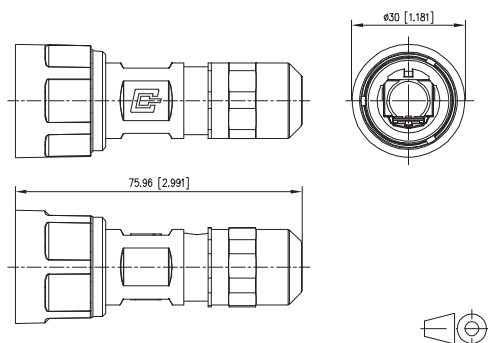
OpDAT Industry IP67 V1 plug housing

- Корпус штекера соответствует стандартам ISO/IEC 24702 и IEC 61076-3-106 Вариант 1
- Соблюдение требований стандартов EN 50173-1:2011-09 или ISO/IEC 24702 в отношении предельных значений для вносимого и отраженного затухания.
- Контактный вывод штекера изготовлен из керамики (оксид циркония, ZrO₂), выпуклый и предварительно отполированный
- Пластмассовый корпус штекера, невоспламеняемый и без галогенов
- Зажим штекера изготовлен из литого под давлением цинкового сплава, никелированный
- Разгрузка от натяжения кабелей Breakout и Mini-Breakout на обжимной трубке штекера
- Безопасная сборка штекера при монтаже
- Класс защиты IP67 корпуса для контактных частей штекера, используемого в промышленности
- Предназначается для кабеля с оболочкой диаметром более 10 мм
- Устойчив к грату, образуемому при сварке
- Пластиковый корпус промышленного класса с повышенной надежностью
- Класс воспламеняемости согласно UL 94V-0
- Повышенная устойчивость к действию химических веществ
- Возможность нанесения маркировки на корпус штекера
- Доступен зажим с дополнительной цветной кодировкой в качестве аксессуара
- Покладка кабеля возможна в предварительно собранном корпусе штекера

Варианты:

2LC	SM, MM
SC-RJ/2SC	SM, MM, POF

Чертеж с размерами



Арт. №	Цвет	Метка 1	Метка 2	№ EAN
1402915022KE	черный	2LC (SM)		4250184114765
1402615022KE	черный	2SC (SM)		4250184114703
1402815022KE	черный	2LC (MM)		4250184114741
1402515022KE	черный	2SC (MM)		4250184114680
1402715022KE	черный	2SC (POF)		4250184114727



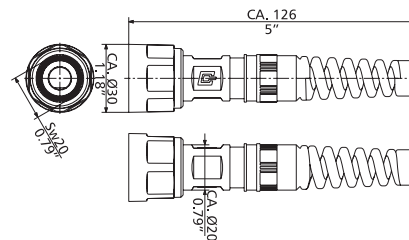
OpDAT Industry IP67 V1 plug housing bend protected

- Корпус штекера соответствует стандартам ISO/IEC 24702 и IEC 61076-3-106 Вариант 1
- Соблюдение требований стандартов EN 50173-1:2011-09 или ISO/IEC 24702 в отношении предельных значений для вносимого и отраженного затухания.
- Контактный вывод штекера изготовлен из керамики (оксид циркония, ZrO₂), выпуклый и предварительно отполированный
- Пластмассовый корпус штекера, невоспламеняемый и без галогенов
- Зажим штекера изготовлен из литого под давлением цинкового сплава, никелированный
- Разгрузка от натяжения кабелей Breakout и Mini-Breakout на обжимной трубке штекера
- Безопасная сборка штекера при монтаже
- Класс защиты IP67 корпуса для контактных частей штекера, используемого в промышленности
- Предназначается для кабеля с оболочкой диаметром более 10 мм
- Устойчив к грату, образуемому при сварке
- Пластиковый корпус промышленного класса с повышенной надежностью
- Класс воспламеняемости согласно UL 94V-0
- Повышенная устойчивость к действию химических веществ
- Возможность нанесения маркировки на корпус штекера
- Доступен зажим с дополнительной цветной кодировкой в качестве аксессуара
- С насадкой для защиты от надлома из пластмассы
- Покладка кабеля возможна в предварительно собранном корпусе штекера

Варианты:

2LC	SM, MM
SC-RJ/2SC	SM, MM, POF

Чертеж с размерами



Арт. №	Цвет	Метка 1	Метка 2	№ EAN
1402925022KE	черный	2LC (SM)		4250184114772
1402625022KE	черный	2SC (SM)		4250184114710
1402825022KE	черный	2LC (MM)		4250184114758
1402525022KE	черный	2SC (MM)		4250184114697
1402725022KE	черный	2SC (POF)		4250184114734

Аксессуары для OpDAT Industry IP67 V1 metal plug housing

	Страница
Industry color coding ring V1/V4 orange	268
Industry color coding ring V1/V4 light gray	268
Industry color coding ring V1/V4 white	268
Industry color coding ring V1/V4 yellow	268
Industry color coding ring V1/V4 blue	268
Industry color coding ring V1/V4 green	268
Industry IP67 V1 plug protective cap	294

Аксессуары для OpDAT Industry IP67 V1 metal plug housing bend protected

	Страница
Industry color coding ring V1/V4 orange	268
Industry color coding ring V1/V4 light gray	268
Industry color coding ring V1/V4 white	268
Industry color coding ring V1/V4 yellow	268
Industry color coding ring V1/V4 blue	268
Industry color coding ring V1/V4 green	268
Industry IP67 V1 plug protective cap	294



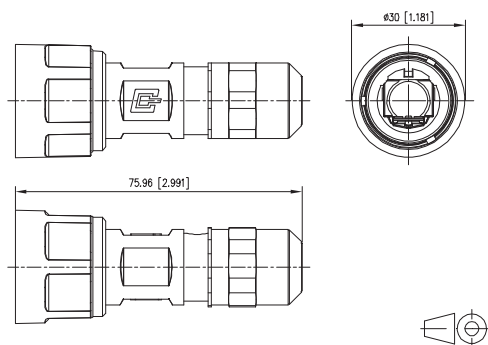
OpDAT Industry IP67 V1 metal plug housing

- Корпус штекера соответствует стандартам ISO/IEC 24702 и IEC 61076-3-106 Вариант 1
- Соблюдение требований стандартов EN 50173-1:2011-09 или ISO/IEC 24702 в отношении предельных значений для вносимого и отраженного затухания.
- Контактный вывод штекера изготовлен из керамики (оксид циркония, ZrO₂), выпуклый и предварительно отполированный
- Пластмассовый корпус штекера, невоспламеняемый и без галогенов
- Зажим штекера изготовлен из литого под давлением цинкового сплава, никелированный
- Разгрузка от натяжения кабелей Breakout и Mini-Breakout на обжимной трубке штекера
- Безопасная сборка штекера при монтаже
- Класс защиты IP67 корпуса для контактных частей штекера, используемого в промышленности
- Предназначается для кабеля с оболочкой диаметром более 10 мм
- Устойчив к грату, образуемому при сварке
- Металлический корпус промышленного класса с повышенной надежностью
- Класс воспламеняемости согласно UL 94V-0
- Хорошая устойчивость к действию химических веществ
- Доступен зажим с дополнительной цветной кодировкой в качестве аксессуара
- Покладка кабеля возможна в предварительно собранном корпусе штекера

Варианты:

2LC	SM, MM
SC-RJ/2SC	SM, MM, POF

Чертеж с размерами



Арт. №	Цвет	Метка 1	Метка 2	№ EAN
1402915020ME		2LC (SM)		4250184114628
1402615020ME		2SC (SM)		4250184114567
1402815020ME		2LC (MM)		4250184114604
1402515020ME		2SC (MM)		4250184114543
1402715020ME		2SC (POF)		4250184114581



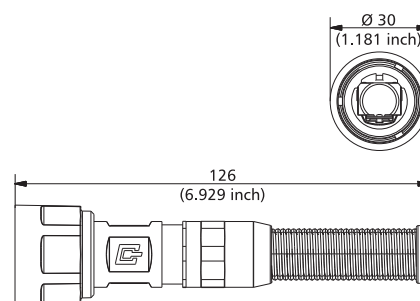
OpDAT Industry IP67 V1 metal plug housing bend protected

- Корпус штекера соответствует стандартам ISO/IEC 24702 и IEC 61076-3-106 Вариант 1
- Соблюдение требований стандартов EN 50173-1:2011-09 или ISO/IEC 24702 в отношении предельных значений для вносимого и отраженного затухания.
- Контактный вывод штекера изготовлен из керамики (оксид циркония, ZrO₂), выпуклый и предварительно отполированный
- Пластмассовый корпус штекера, невоспламеняемый и без галогенов
- Зажим штекера изготовлен из литого под давлением цинкового сплава, никелированный
- Разгрузка от натяжения кабелей Breakout и Mini-Breakout на обжимной трубке штекера
- Безопасная сборка штекера при монтаже
- Класс защиты IP67 корпуса для контактных частей штекера, используемого в промышленности
- Предназначается для кабеля с оболочкой диаметром более 10 мм
- Устойчив к грату, образуемому при сварке
- Металлический корпус промышленного класса с повышенной надежностью
- Класс воспламеняемости согласно UL 94V-0
- Хорошая устойчивость к действию химических веществ
- Доступен зажим с дополнительной цветной кодировкой в качестве аксессуара
- С насадкой для защиты от надлома из металла
- Покладка кабеля возможна в предварительно собранном корпусе штекера

Варианты:

2LC	SM, MM
SC-RJ/2SC	SM, MM, POF

Чертеж с размерами



Арт. №	Цвет	Метка 1	Метка 2	№ EAN
1402925020ME		2LC (SM)		4250184114635
1402625020ME		2SC (SM)		4250184114574
1402825020ME		2LC (MM)		4250184114611
1402525020ME		2SC (MM)		4250184114550
1402725020ME		2SC (POF)		4250184114598

Аксессуары для OpDAT Industry IP67 V4 plug housing

Страница

Industry color coding ring V1/V4 orange	268
Industry color coding ring V1/V4 light gray	268
Industry color coding ring V1/V4 white	268
Industry color coding ring V1/V4 yellow	268
Industry color coding ring V1/V4 blue	268
Industry color coding ring V1/V4 green	268
Industry IP67 V4 plug protective cap	294

Аксессуары для OpDAT Industry IP67 V4 plug housing bend protected

Страница

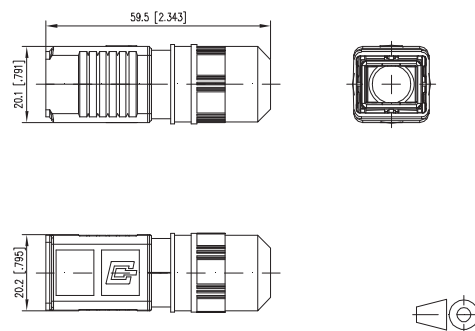
Industry color coding ring V1/V4 orange	268
Industry color coding ring V1/V4 light gray	268
Industry color coding ring V1/V4 white	268
Industry color coding ring V1/V4 yellow	268
Industry color coding ring V1/V4 blue	268
Industry color coding ring V1/V4 green	268
Industry IP67 V4 plug protective cap	294


OpDAT Industry IP67 V4 plug housing

- Корпус штекера соответствует стандартам ISO/IEC 24702 и IEC 61076-3-106 Вариант 4
- Соблюдение требований стандартов EN 50173-1:2011-09 или ISO/IEC 24702 в отношении предельных значений для вносимого и отраженного затухания.
- Контактный вывод штекера изготовлен из керамики (оксид циркония, ZrO₂), выпуклый и предварительно отполированный
- Пластмассовый корпус штекера, невоспламеняемый и без галогенов
- Зажим штекера изготовлен из литого под давлением цинкового сплава, никелированный
- Разгрузка от натяжения кабелей Breakout и Mini-Breakout на обжимной трубке штекера
- Безопасная сборка штекера при монтаже
- Класс защиты IP67 корпуса для контактных частей штекера, используемого в промышленности
- Предназначается для кабеля с оболочкой диаметром более 10 мм
- Устойчив к грату, образуемому при сварке
- Пластиковый корпус промышленного класса с повышенной надежностью
- Класс воспламеняемости согласно UL 94V-0
- Хорошая устойчивость к действию химических веществ
- Доступен зажим с дополнительной цветной кодировкой в качестве аксессуара
- Покладка кабеля возможна в предварительно собранном корпусе штекера

Варианты:

2LC	SM, MM
SC-RJ/2SC	SM, MM, POF

Чертеж с размерами


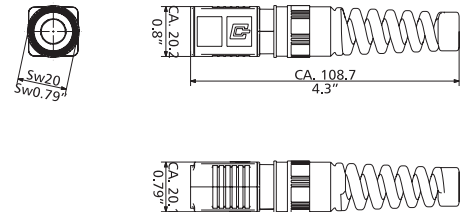
Арт. №	Цвет	Метка 1	Метка 2	№ EAN
1402945022KE	черный	2LC (SM)		4250184114475
1402645022KE	черный	2SC (SM)		4250184114390
1402845022KE	черный	2LC (MM)		4250184114451
1402545022KE	черный	2SC (MM)		4250184114376
1402745022KE	черный	2SC (POF)		4250184114437


OpDAT Industry IP67 V4 plug housing bend protected

- Корпус штекера соответствует стандартам ISO/IEC 24702 и IEC 61076-3-106 Вариант 4
- Соблюдение требований стандартов EN 50173-1:2011-09 или ISO/IEC 24702 в отношении предельных значений для вносимого и отраженного затухания.
- Контактный вывод штекера изготовлен из керамики (оксид циркония, ZrO₂), выпуклый и предварительно отполированный
- Пластмассовый корпус штекера, невоспламеняемый и без галогенов
- Зажим штекера изготовлен из литого под давлением цинкового сплава, никелированный
- Разгрузка от натяжения кабелей Breakout и Mini-Breakout на обжимной трубке штекера
- Безопасная сборка штекера при монтаже
- Класс защиты IP67 корпуса для контактных частей штекера, используемого в промышленности
- Предназначается для кабеля с оболочкой диаметром более 10 мм
- Устойчив к грату, образуемому при сварке
- Пластиковый корпус промышленного класса с повышенной надежностью
- Класс воспламеняемости согласно UL 94V-0
- Хорошая устойчивость к действию химических веществ
- Доступен зажим с дополнительной цветной кодировкой в качестве аксессуара
- С насадкой для защиты от надлома из пластмассы
- Покладка кабеля возможна в предварительно собранном корпусе штекера

Варианты:

2LC	SM, MM
SC-RJ/2SC	SM, MM, POF

Чертеж с размерами


Арт. №	Цвет	Метка 1	Метка 2	№ EAN
1402955022KE	черный	2LC (SM)		4250184114482
1402655022KE	черный	2SC (SM)		4250184114406
1402855022KE	черный	2LC (MM)		4250184114468
1402555022KE	черный	2SC (MM)		4250184114383
1402755022KE	черный	2SC (POF)		4250184114444

Аксессуары для OpDAT Industry IP67 V14 plug housing

	Страница
Industry color coding ring V1/V4 orange	268
Industry color coding ring V1/V4 light gray	268
Industry color coding ring V1/V4 white	268
Industry color coding ring V1/V4 yellow	268
Industry color coding ring V1/V4 blue	268
Industry color coding ring V1/V4 green	268
Industry IP67 V14 plug protective cap	295

Аксессуары для OpDAT Industry IP67 V14 plug housing bend protected

	Страница
Industry color coding ring V1/V4 orange	268
Industry color coding ring V1/V4 light gray	268
Industry color coding ring V1/V4 white	268
Industry color coding ring V1/V4 yellow	268
Industry color coding ring V1/V4 blue	268
Industry color coding ring V1/V4 green	268
Industry IP67 V14 plug protective cap	295

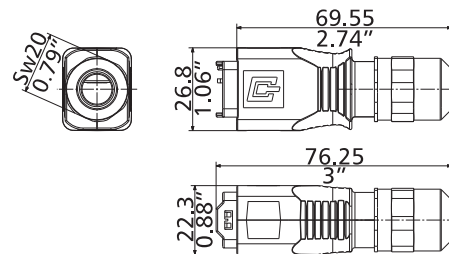

OpDAT Industry IP67 V14 plug housing

- Корпус штекера соответствует стандартам ISO/IEC 24702 и IEC 61076-3-106 Вариант 14
- Соблюдение требований стандартов EN 50173-1:2011-09 или ISO/IEC 24702 в отношении предельных значений для вносимого и отраженного затухания.
- Контактный вывод штекера изготовлен из керамики (оксид циркония, ZrO₂), выпуклый и предварительно отполированный
- Пластмассовый корпус штекера, невоспламеняемый и без галогенов
- Зажим штекера изготовлен из литого под давлением цинкового сплава, никелированный
- Разгрузка от натяжения кабелей Breakout и Mini-Breakout на обжимной трубке штекера
- Безопасная сборка штекера при монтаже
- Класс защиты IP67 корпуса для контактных частей штекера, используемого в промышленности
- Предназначается для кабеля с оболочкой диаметром более 10 мм
- Устойчив к грату, образуемому при сварке
- Металлический корпус промышленного класса с повышенной надежностью
- Класс воспламеняемости согласно UL 94V-0
- Хорошая устойчивость к действию химических веществ
- Доступен зажим с дополнительной цветной кодировкой в качестве аксессуара
- Покладка кабеля возможна в предварительно собранном корпусе штекера

Варианты:

2LC	SM, MM
SC-RJ/2SC	SM, MM, POF

Чертеж с размерами



Арт. №	Цвет	Метка 1	Метка 2	№ EAN
1402985020ME		2LC (SM)		4250184124498
1402685020ME		2SC (SM)		4250184124429
1402885020ME		2LC (MM)		4250184124474
1402585020ME		2SC (MM)		4250184124405
1402785020ME		2SC (POF)		4250184124443

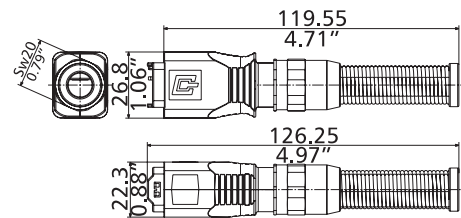

OpDAT Industry IP67 V14 plug housing bend protected

- Корпус штекера соответствует стандартам ISO/IEC 24702 и IEC 61076-3-106 Вариант 14
- Соблюдение требований стандартов EN 50173-1:2011-09 или ISO/IEC 24702 в отношении предельных значений для вносимого и отраженного затухания.
- Контактный вывод штекера изготовлен из керамики (оксид циркония, ZrO₂), выпуклый и предварительно отполированный
- Пластмассовый корпус штекера, невоспламеняемый и без галогенов
- Зажим штекера изготовлен из литого под давлением цинкового сплава, никелированный
- Разгрузка от натяжения кабелей Breakout и Mini-Breakout на обжимной трубке штекера
- Безопасная сборка штекера при монтаже
- Класс защиты IP67 корпуса для контактных частей штекера, используемого в промышленности
- Предназначается для кабеля с оболочкой диаметром более 10 мм
- Устойчив к грату, образуемому при сварке
- Металлический корпус промышленного класса с повышенной надежностью
- Класс воспламеняемости согласно UL 94V-0
- Хорошая устойчивость к действию химических веществ
- Доступен зажим с дополнительной цветной кодировкой в качестве аксессуара
- С насадкой для защиты от надлома из металла
- Покладка кабеля возможна в предварительно собранном корпусе штекера

Варианты:

2LC	SM, MM
SC-RJ/2SC	SM, MM, POF

Чертеж с размерами



Арт. №	Цвет	Метка 1	Метка 2	№ EAN
1402995020ME		2LC (SM)		4250184124504
1402695020ME		2SC (SM)		4250184124436
1402895020ME		2LC (MM)		4250184124481
1402595020ME		2SC (MM)		4250184124412
1402795020ME		2SC (POF)		4250184124450

Аксессуары для OpDAT Industry IP67 V14 bulkhead, Стандартный монтаж

Страница

Industry IP67 V14 bulkhead protective cap 295

Аксессуары для OpDAT Industry IP67 V14 bulkhead, крепление по центру

Страница

Industry IP67 V14 bulkhead protective cap 295



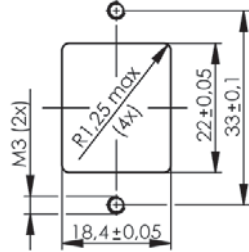
OpDAT Industry IP67 V14 bulkhead, стандартный монтаж

- Фланец соответствует стандартам ISO/IEC 24702 и IEC 61076-3-106 Вариант 14
- Пластмассовая соединительная муфта стекловолоконного кабеля
- Направляющая втулка из керамики (оксид циркония, ZrO₂) снабжена прорезью для одномодового режима (Singlemode, SM)
- Соблюдение требований стандартов EN 50173-1:2011-09 или ISO/IEC 24702 в отношении предельных значений для вносимого затухания
- Пластиковый корпус и соединительная муфта невоспламеняемые и без галогенов
- Простая установка благодаря стандартному монтажу с двумя винтами (M3)
- Монтируется с передней стороны
- Металлический корпус промышленного класса с повышенной надежностью
- Класс воспламеняемости согласно UL 94V-0
- Хорошая устойчивость к действию химических веществ

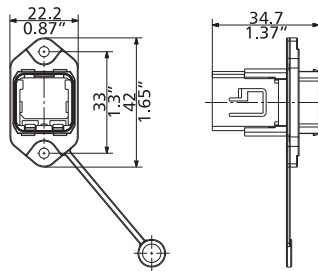
Варианты:

LC-D синий (SM), бежевый (MM)
SC-RJ/2SC синий (SM), бежевый (MM)

Отверстия для монтажа



Чертеж с размерами



Арт. №	Цвет	Метка 1	Метка 2	№ EAN
T402193320ME		LC-D (Кер.) SM		42501 841 23606
T402K93320ME		2SC (SM)		42501 841 23583
T402393320ME		LC-D (Ph-Br) MM		42501 841 23644
T402193320ME		2SC (MM)		42501 841 23620



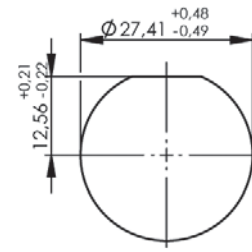
OpDAT Industry IP67 V14 bulkhead, крепление по центру

- Фланец соответствует стандартам ISO/IEC 24702 и IEC 61076-3-106 Вариант 14
- Пластмассовая соединительная муфта стекловолоконного кабеля
- Направляющая втулка из керамики (оксид циркония, ZrO₂) снабжена прорезью для одномодового режима (Singlemode, SM)
- Соблюдение требований стандартов EN 50173-1:2011-09 или ISO/IEC 24702 в отношении предельных значений для вносимого затухания
- Пластиковый корпус и соединительная муфта невоспламеняемые и без галогенов
- Простота монтажа сквозь круглые отверстия в стене при помощи имеющихся на рынке насадок к ручному перфоратору
- Монтируется с передней стороны
- Металлический корпус промышленного класса с повышенной надежностью
- Класс воспламеняемости согласно UL 94V-0
- Хорошая устойчивость к действию химических веществ

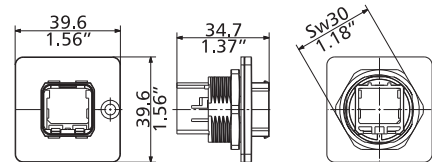
Варианты:

LC-D синий (SM), бежевый (MM)
SC-RJ/2SC синий (SM), бежевый (MM)

Отверстия для монтажа



Чертеж с размерами



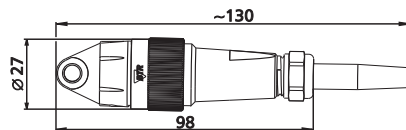
Арт. №	Цвет	Метка 1	Метка 2	№ EAN
T402183320ME		LC-D (Кер.) SM		42501 841 23569
T402K83320ME		2SC (SM)		42501 841 23552
T402383320ME		LC-D (Ph-Br) MM		42501 841 23637
T402183320ME		2SC (MM)		42501 841 23613



OpDAT Industry IP67 2SC штекер

- Штекер 2SC с 2 модернизируемыми гнездами с электрическими контактами для AWG 22-24
- Штекерные системы IP67 стекловолоконного кабеля для жестких условий эксплуатации и промышленного применения в соответствии с ISO / IEC 24702
- Предназначается для волокон стекловолоконного кабеля SM и MM, а также POF
- Сборка штекера возможна на месте при помощи специального инструмента для штекеров типа SC
- Защита вставляемой втулки эластичной защитной оправой
- Прочное резьбовое соединение
- Штекер с металлическим корпусом, прочный, с неотъемлемым завинчиваемым защитным колпачком IP67 с проушиной для удобства
- Претерминированный коммутационный шнур IP67 по запросу
- Варианты: 2SC SM и 2SC MM (также для POF)

Чертеж с размерами



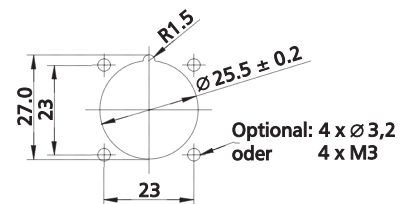
Арт. №	Цвет	Метка 1	Метка 2	№ EAN
1501716311-E	черный	2SC (SM)		4250184110996
1501716211-E	черный	2SC (MM)		4250184110989



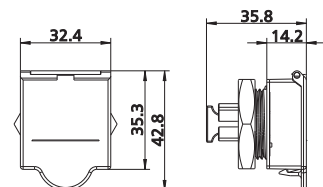
OpDAT Industry IP67 2SC крепежный фланец

- Фланец с двумя оптическими SC-гнездами и два модернизируемых гнезда с электрическими контактами для AWG 22-24
- Штекерные системы IP67 стекловолоконного кабеля для жестких условий эксплуатации
- Крепится при помощи M25x1,5 винтового крепления (гайки) или четырех винтов M3
- Простой монтаж в круглое отверстие для монтажа (диаметр 25 мм) с насечкой для предотвращения вращения
- Совместимость SC и 2SC по IP20 монтажных фланцев
- Листы для маркировки по периметру обода монтажного фланца
- Прочное резьбовое соединение
- Варианты: 2SC SM и 2SC MM (также для POF)

Отверстия для монтажа



Чертеж с размерами



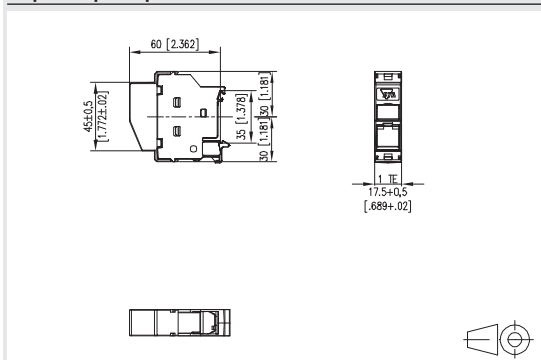
Арт. №	Цвет	Метка 1	Метка 2	№ EAN
1501706303-E	светло-серый	2SC (SM)		4250184108108
1501706203-E	светло-серый	2SC (MM)		4250184108092



REGplus IP20 E2000 DC H&S

- Адаптер с одной соединительной муфтой E2000 DC для монтажа на ДИН-рейке TH35 в соответствии с DIN EN 60715
- Направляющая втулка из керамики (оксид циркония, ZrO₂) снабжена прорезью
- Высокая устойчивость материала, высокое качество поверхностей и длительный срок службы
- Срок службы: не менее 1000 циклов механических коммутаций
- Ввод кабеля под углом 45° сверху, направление вставки с наклоном 45° вниз
- Монтажная ширина 1TE допускает монтаж до 12 REG в стандартном электрическом щите
- Для монтажа соединительной муфты нужно удалить имеющуюся в наличии пылезащитную дверку
- Варианты: синий (SM), зеленый (SM APC), бежевый (MM)

Чертеж с размерами



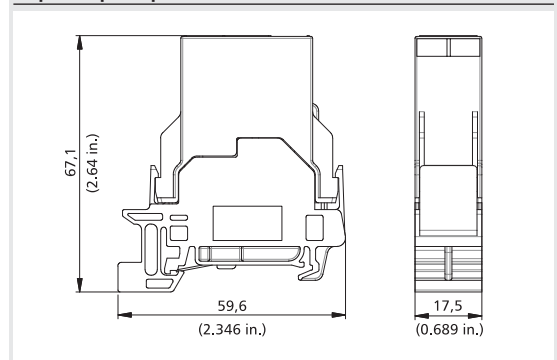
Арт. №	Цвет	Метка 1	Метка 2	№ EAN
130F5B7003-E	светло-серый	E2000 DC	SM	4250184149927
130F5C7003-E	светло-серый	E2000 DC	SM APC	4250184149910
130F5A7003-E	светло-серый	E2000 DC	MM	4250184149934



OpDAT Industry terminal rail TS35 fiber LC-D

- Адаптер с соединительной муфтой LC-D (SM) для ДИН-рейки TH35 в соответствии с DIN EN 60715
- Направляющая втулка из керамики (оксид циркония, ZrO₂) снабжена прорезью для одномодового режима (Singlemode, SM)
- Направляющая втулка из металла (Ph-Br) снабжена прорезью для многомодового режима (Multimode – MM)
- Монтажная ширина 1TE допускает монтаж до 12 устройств в стандартном электрическом щите
- Направление вставки вертикальное, 90° относительно ДИН-рейки
- Варианты: SM, MM

Чертеж с размерами



Арт. №	Цвет	Метка 1	Метка 2	№ EAN
1402106113KE	светло-серый	LC-D (Керамика)	SM	4250184119098
1402306113KE	светло-серый	LC-D (Ph-Br)	MM	4250184119081



OpDAT Industry terminal rail TS35 fiber SC-D

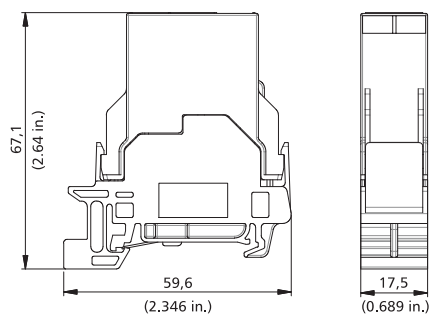
- Адаптер с соединительной муфтой SC-D для ДИН-рейки TH35 в соответствии с DIN EN 60715
- Направляющая втулка из керамики (оксид циркония, ZrO₂) снабжена прорезью для одномодового режима (Singlemode, SM)
- Направляющая втулка из фосфористой бронзы (Ph-Br) снабжена прорезью для многомодового режима (Multimode – MM)
- Монтажная ширина TTE допускает монтаж до 12 устройств в стандартном электрическом щите
- Направление вставки вертикальное, 90° относительно ДИН-рейки
- Варианты: SM, MM



OpDAT Industry terminal rail TS35 fiber SC-RJ/2SC

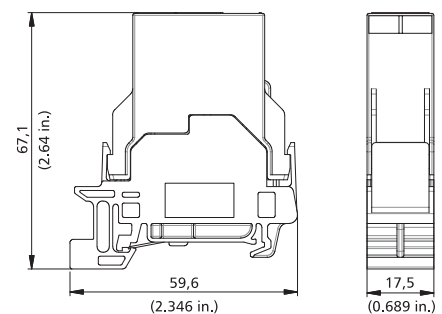
- Адаптер с соединительной муфтой SC-RJ/2SC (SM) для ДИН-рейки TH35 в соответствии с DIN EN 60715
- Направляющая втулка из керамики (оксид циркония, ZrO₂) снабжена прорезью для одномодового режима (Singlemode, SM)
- Направляющая втулка из фосфористой бронзы (Ph-Br) снабжена прорезью для многомодового режима (Multimode – MM)
- Монтажная ширина TTE допускает монтаж до 12 устройств в стандартном электрическом щите
- Направление вставки вертикальное, 90° относительно ДИН-рейки
- Варианты: SM, MM

Чертеж с размерами



Арт. №	Цвет	Метка 1	Метка 2	№ EAN
1402Q06113KE	светло-серый	SC-D (Керамика)	SM	4250184119135
1402P06113KE	светло-серый	SC-D (Ph-Br)	MM	4250184119128

Чертеж с размерами



Арт. №	Цвет	Метка 1	Метка 2	№ EAN
1402K06113KE	светло-серый	SC-RJ/2SC	SM	4250184119111
1402106113KE	светло-серый	SC-RJ/2SC	MM	4250184119104

Передняя панель OpDAT REGpro 6xSC-D является аксессуаром для

Страница

OpDAT REGpro корпус без кассеты сплайсов 226

OpDAT REGpro корпус с кассетой сплайсов 226

Передняя панель OpDAT REGpro 12xST является аксессуаром для

Страница

OpDAT REGpro корпус без кассеты сплайсов 226

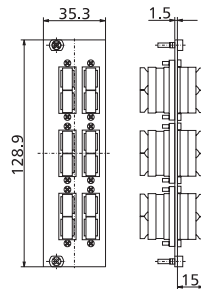
OpDAT REGpro корпус с кассетой сплайсов 226



Передняя панель OpDAT REGpro 6xSC-D

- Передняя панель 3HE/7TE с 6 соединительными муфтами SC-D (MM)
- Направляющая втулка из фосфористой бронзы (Ph-Br) снабжена прорезью для многомодового режима (Multimode – MM)
- Предназначается для монтажа в OpDAT REGpro
- Листовая сталь с порошковым покрытием, серого цвета

Чертеж с размерами



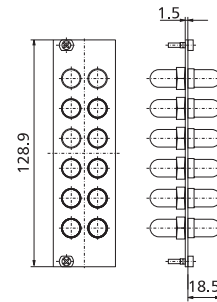
Арт. №	Цвет	Метка 1	Метка 2	№ EAN
15024AC206-E	серый	6xSC-D(MM) Ph-Br		4250184130420



Передняя панель OpDAT REGpro 12xST

- Передняя панель 3HE/7TE с 12 соединительными муфтами ST
- Направляющая втулка из керамики (оксид циркония, ZrO2) снабжена прорезью для одномодового режима (Singlemode, SM)
- Направляющая втулка из фосфористой бронзы (Ph-Br) снабжена прорезью для многомодового режима (Multimode – MM)
- Предназначается для монтажа в OpDAT REGpro
- Листовая сталь с порошковым покрытием, серого цвета
- Варианты: SM, MM

Чертеж с размерами



Арт. №	Цвет	Метка 1	Метка 2	№ EAN
15024A0112-E	серый	12xST (керамика)	SM	4250184130369
15024A3112-E	серый	12xST (Ph-Br)	MM	4250184130390

Передняя панель OpDAT REGpro 12xE2000 является аксессуаром для

Страница

OpDAT REGpro корпус без кассеты сплайсов 226

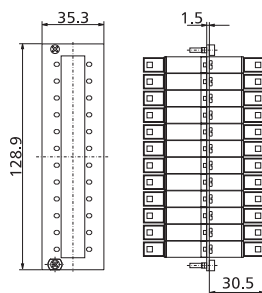
OpDAT REGpro корпус с кассетой сплайсов 226



Передняя панель OpDAT REGpro 12xE2000

- Передняя панель 3HE/7TE с 12 соединительными муфтами E2000 (SM)
- Направляющая втулка из керамики (оксид циркония, ZrO₂) снабжена прорезью для одномодового режима (Singlemode, SM)
- Предназначается для монтажа в OpDAT REGpro
- Листовая сталь с порошковым покрытием, серого цвета
- Варианты: 12xE2000 (синий), 12xE2000 APC (бежевый)

Чертеж с размерами



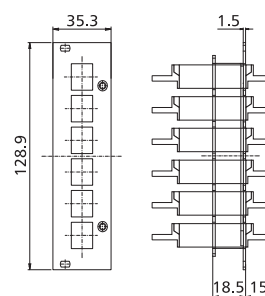
Арт. №	Цвет	Метка 1	Метка 2	№ EAN
15024A5812-E	серый	12xE2000 SM		4250184130406
15024A5912-E	серый	12xE2000 SM APC		4250184130413



Передняя панель OpDAT REGpro 6xE2000 DC

- Передняя панель 3HE/7TE с 6 соединительными муфтами E2000 DC
- Направляющая втулка из керамики (оксид циркония, ZrO₂) снабжена прорезью для одномодового и многомодового применений
- Предназначается для монтажа в OpDAT REGpro
- Листовая сталь с порошковым покрытием, серого цвета
- Варианты: 6xE2000 DC (синий), 6xE2000 DC APC (зеленый), 6xE2000 DC (бежевый)

Чертеж с размерами



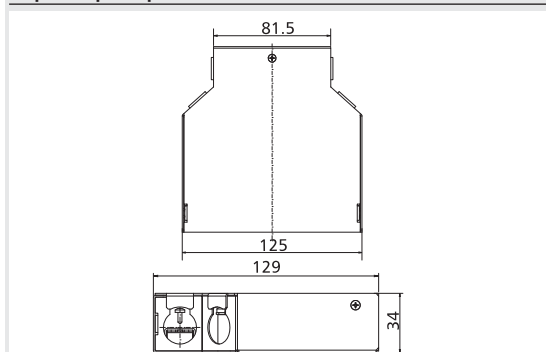
Арт. №	Цвет	Метка 1	Метка 2	№ EAN
15024A5B06-E	серый	6 x E2000 DC SM		4250184141716
15024A5C06-E	серый	6 x E2000 DC SM APC		4250184141723
15024A5A06-E	серый	6 x E2000 DC MM		4250184141709



OpDAT REGplus SC-D с обжимными КДЗС

- Распределительное устройство сплайсов для ДИН-рейки TH35
 - В комплект входят до 6 соединительных муфт SC-D (MM) из литого под давлением цинкового сплава
 - Направляющая втулка из фосфористой бронзы (Ph-Br) снабжена прорезью для многомодового режима (Multimode – MM)
 - Имеется контейнер для запасной длины волокон
 - Имеются листы для маркировки
 - Возможны различные позиции монтажа на ДИН-рейке
 - Лоток для сплайсов с держателем для обжимных КДЗС
 - Передняя панель может быть удалена полностью
 - Подвод кабеля в зависимости от позиции монтажа сверху или снизу, прямо или косо, с сальником M20 (возможно до 2)
 - Возможно применение претерминированных кабелей
 - В комплект поставки входит один кабельный сальник M20 с разгрузкой от натяжения
 - Крепление крышки корпуса при помощи только одного невыпадающего винта
 - Отверстия без монтажа закрываются специальными заглушками
- Варианты: комплектуется 2, 3, 4 и 6 соединительными муфтами SC-D

Чертеж с размерами



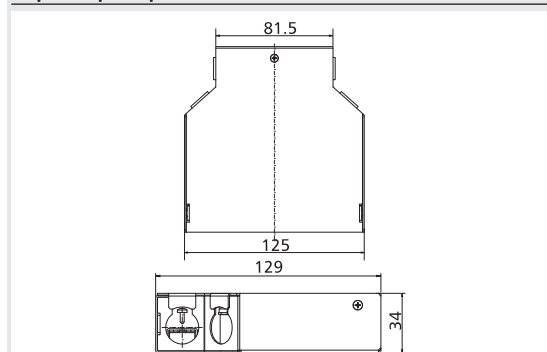
Арт. №	Цвет	Метка 1	Метка 2	№ EAN
150240C20210E	серый	2xSC-D Ph-Br	MM	4250184117889
150240C20310E	серый	3xSC-D Ph-Br	MM	4250184117896
150240C20410E	серый	4xSC-D Ph-Br	MM	4250184117902
150240C20610E	серый	6xSC-D Ph-Br	MM	4250184117919



OpDAT REGplus SC-D с термоусадочными КДЗС

- Распределительное устройство сплайсов для ДИН-рейки TH35
 - В комплект входят до 6 соединительных муфт SC-D (MM) из литого под давлением цинкового сплава
 - Направляющая втулка из фосфористой бронзы (Ph-Br) снабжена прорезью для многомодового режима (Multimode – MM)
 - Имеется контейнер для запасной длины волокон
 - Имеются листы для маркировки
 - Возможны различные позиции монтажа на ДИН-рейке
 - Лоток для сплайсов с держателями для термоусадочных КДЗС
 - Передняя панель может быть удалена полностью
 - Подвод кабеля в зависимости от позиции монтажа сверху или снизу, прямо или косо, с сальником M20 (возможно до 2)
 - Возможно применение претерминированных кабелей
 - В комплект поставки входит один кабельный сальник M20 с разгрузкой от натяжения
 - Крепление крышки корпуса при помощи только одного невыпадающего винта
 - Отверстия без монтажа закрываются специальными заглушками
- Варианты: комплектуется 2, 3, 4 и 6 соединительными муфтами SC-D

Чертеж с размерами



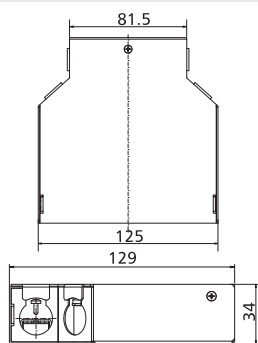
Арт. №	Цвет	Метка 1	Метка 2	№ EAN
150240C20210S	серый	2xSC-D Ph-Br	MM	4250184149989
150240C20310S	серый	3xSC-D Ph-Br	MM	4250184152545
150240C20410S	серый	4xSC-D Ph-Br	MM	4250184115359
150240C20610S	серый	6xSC-D Ph-Br	MM	4250184115342



OpDAT REGplus SC/ST-D с обжимным КДЗС

- Распределительное устройство сплайсов для ДИН-рейки TH35
- В комплект входят до 6 соединительных муфт SC-D/ST-D (ММ) из литого под давлением цинкового сплава
- Направляющая втулка из фосфористой бронзы (Ph-Br) снабжена прорезью для многомодового режима (Multimode – ММ)
- Имеется контейнер для запасной длины волокон
- Имеются листы для маркировки
- Возможны различные позиции монтажа на ДИН-рейке
- Лоток для сплайсов с держателем для обжимных КДЗС
- Передняя панель может быть удалена полностью
- Подвод кабеля в зависимости от позиции монтирования сверху или снизу, прямо или косо, с сальником М20 (возможно до 2)
- Возможно применение претерминированных кабелей
- В комплект поставки входит один сальник М20 с разгрузкой от натяжения
- Крепление крышки корпуса при помощи только одного невыпадающего винта
- Отверстия без монтажа закрываются специальными заглушками
- Варианты: комплектуется 2, 3, 4 или 6 соединительными муфтами SC-D/ST-D (SC-D – внутренние, ST-D – внешние)
- Внимание! При применении претерминированных кабелей с штекерами ST без монтажа должен использоваться вариант OpDAT REGplus В этом случае требуемые соединительные муфты ST-D доступны как аксессуары. Перед монтажом соединительных муфт в корпус из-за нехватки места претерминированный штекер ST должен устанавливаться на соединительной муфте

Чертеж с размерами



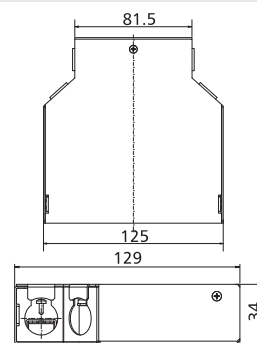
Арт. №	Цвет	Метка 1	Метка 2	№ EAN
150240C30210E	серый	2xSC/ST-D Ph-Br	ММ	4250184118039
150240C30310E	серый	3xSC/ST-D Ph-Br	ММ	4250184118046
150240C30410E	серый	4xSC/ST-D Ph-Br	ММ	4250184117926
150240C30610E	серый	6xSC/ST-D Ph-Br	ММ	4250184117933



OpDAT REGplus SC/ST-D с термоусадочным КДЗС

- Распределительное устройство сплайсов для ДИН-рейки TH35
- В комплект входят до 6 соединительных муфт SC-D/ST-D (ММ) из литого под давлением цинкового сплава
- Направляющая втулка из фосфористой бронзы (Ph-Br) снабжена прорезью для многомодового режима (Multimode – ММ)
- Имеется контейнер для запасной длины волокон
- Имеются листы для маркировки
- Возможны различные позиции монтажа на ДИН-рейке
- Лоток для сплайсов с держателями для КДЗС
- Передняя панель может быть удалена полностью
- Подвод кабеля в зависимости от позиции монтирования сверху или снизу, прямо или косо, с сальником М20 (возможно до 2)
- Возможно применение претерминированных кабелей
- В комплект поставки входит один сальник М20 с разгрузкой от натяжения
- Крепление крышки корпуса при помощи только одного невыпадающего винта
- Отверстия без монтажа закрываются специальными заглушками
- Варианты: комплектуется 2, 3, 4 или 6 соединительными муфтами SC-D/ST-D (SC-D – внутренние, ST-D – внешние)
- Внимание! При применении претерминированных кабелей с штекерами ST без монтажа должен использоваться вариант OpDAT REGplus В этом случае требуемые соединительные муфты ST-D доступны как аксессуары. Перед монтажом соединительных муфт в корпус из-за нехватки места претерминированный штекер ST должен устанавливаться на соединительных муфтах

Чертеж с размерами



Арт. №	Цвет	Метка 1	Метка 2	№ EAN
150240C30210S	серый	2xSC/ST-D Ph-Br	ММ	4250184152552
150240C30310S	серый	3xSC/ST-D Ph-Br	ММ	4250184152569
150240C30410S	серый	4xSC/ST-D Ph-Br	ММ	4250184152576
150240C30610S	серый	6xSC/ST-D Ph-Br	ММ	4250184152583