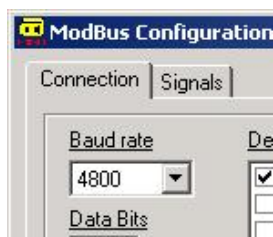


Шлюзы Intesis

Шлюзы обеспечивают межсетевое взаимодействие устройств с различными физическими и логическими сетевыми интерфейсами и предназначены для интеграции сетей устройств с интерфейсами LON, BACnet, KNX, M-bus, Modbus и пр. Шлюзы Intesis построены на аппаратной платформе IntesisBox.



IntesisBox - микропроцессорное устройство в нескольких вариантах исполнения с портами RS232, RS485, Ethernet и Konnex TP1 (EIB). Может устанавливаться на шину DIN в щитах автоматики. Разработано для надежной бесперебойной работы, не требует обслуживания. Не имеет вентиляторов, жестких дисков. Встроенный сторожевой таймер. В зависимости от модели, во внутренней памяти могут регистрироваться различные данные, например температура, влажность и пр. Благодаря литиевому источнику питания (срок эксплуатации около 10 лет), исторические данные сохраняются при отключении питания. Фирменное ПО устройства может быть загружено/обновлено через консольный порт.



Напряжение питания 9...30VDC или 24VAC, потребление не более 1.4Вт. Диапазон рабочих температур -40...+70°C. Модели IntesisBox имеют порты RS485 и Konnex TP1 (EIB).

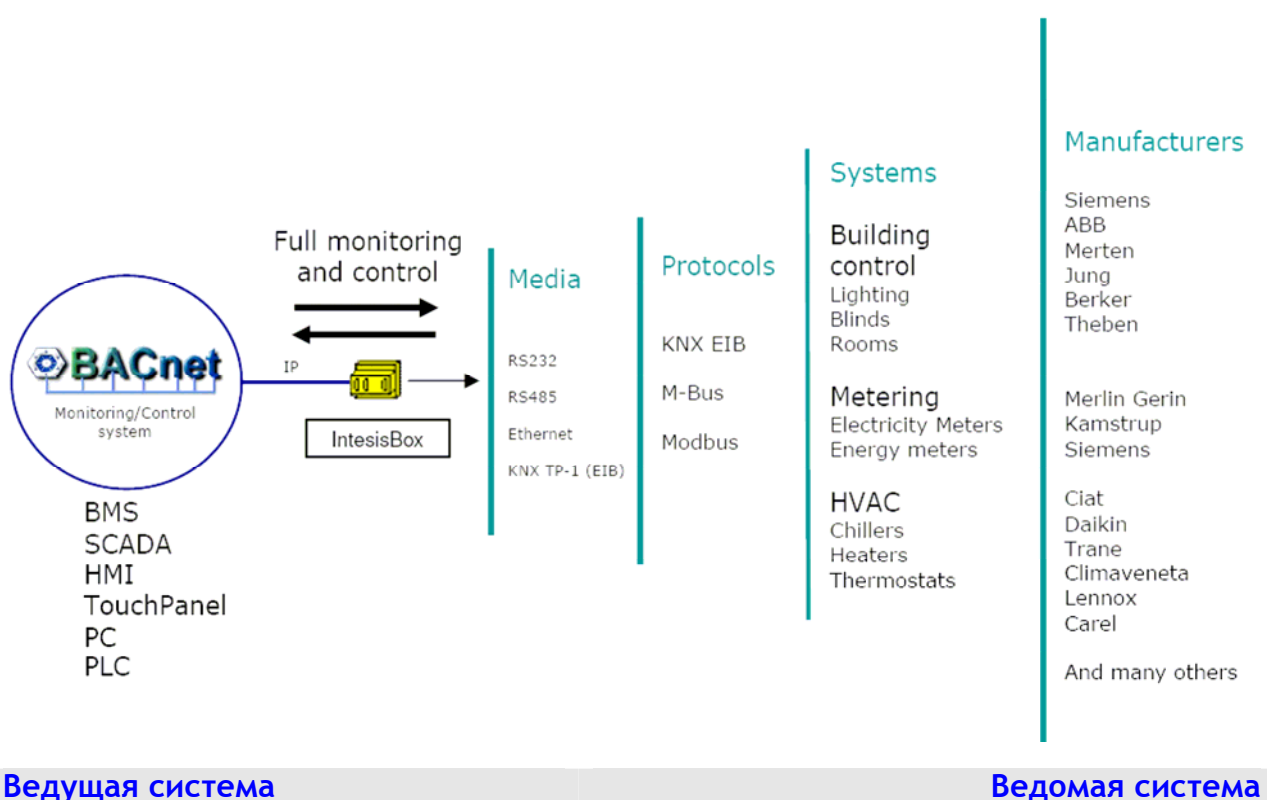
В комплекте поставляется ПО LinkBox для конфигурирования и мониторинга устройства.

С устройством IntesisBox возможно подключение внутренних систем (автоматики зданий, предприятий, BACnet, Konnex, Modbus ...) к внешним системам (пожарной безопасности, контроля доступа, HVAC, измерения и генерации энергии, освещения, системы управления отелем, домашней автоматизации ...). Через консольный порт RS232 можно подключить компьютер для наладки и мониторинга устройства. IntesisBox имеет возможность подключения к сетям Ethernet/LAN/WAN, расширяя возможности подключения к системам на основе протокола Ethernet/IP для удаленного мониторинга, межсетевого взаимодействия, подключения к веб серверу, отправки сообщений по internet/e-mail, SNMP.

BACnet

Шлюзы IntesisBox BACnet IP Server предназначены для интеграции систем третьих производителей в системы управления на основе BACnet/IP:

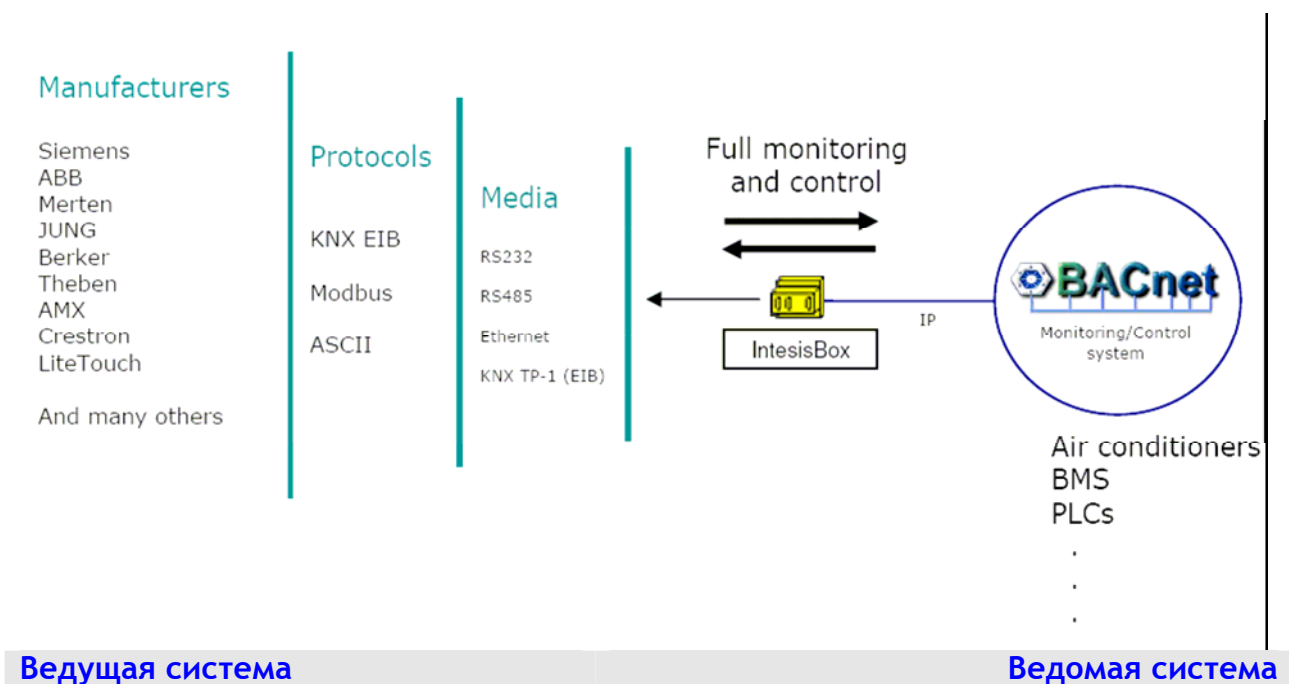
- IntesisBox BACnet/IP Server - KNX
- IntesisBox BACnet/IP Server - M-Bus (EN 13757-3)
- IntesisBox BACnet/IP Server - Modbus RTU master



BACnet

Шлюзы IntesisBox BACnet IP Client предназначены для интеграции устройств или систем с поддержкой BACnet/IP в другие системы управления (KNX, Modbus, AMX, Crestron ...):

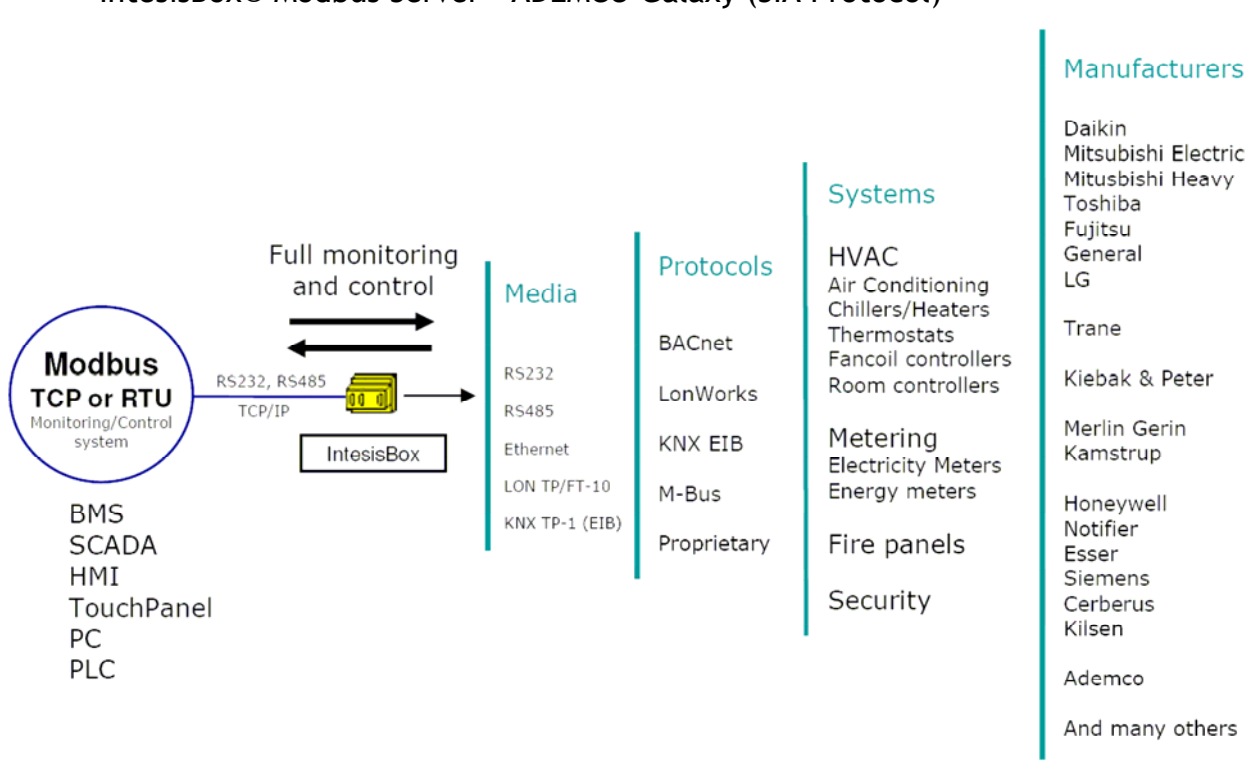
- IntesisBox KNX - BACnet/IP client
- IntesisBox Modbus RTU Server - BACnet/IP client
- IntesisBox ASCII Server - BACnet/IP client



Modbus

Шлюзы **Modbus Server (slave)** предназначены для интеграции систем третьих производителей в системы управления на основе Modbus

- IntesisBox® Modbus Slave - Mitsubishi Electric A.C. (Domestic/Mr.Slim series)
- IntesisBox® Modbus Server - Mitsubishi Electric A.C. (City Multi)
- IntesisBox® Modbus Server - BACnet/IP client
- IntesisBox® Modbus Server - LON
- IntesisBox® Modbus Server - KNX / EIB
- IntesisBox® Modbus Server - M-Bus (EN 13757-3)
- IntesisBox® Modbus Server - Notifier ID3000 series
- IntesisBox® Modbus Server - Honeywell XLS 80
- IntesisBox® Modbus Server - ESSER 8007/8008
- IntesisBox® Modbus Server - Siemens Cerberus (CC11, CC10) ISO 1745 protocol
- IntesisBox® Modbus Server - Siemens FC330A
- IntesisBox® Modbus Server - KILSEN KSA 7xx series
- IntesisBox® Modbus Server - ZITON ZP3 (ZCP2-2 protocol)
- IntesisBox® Modbus Server - ADEMCO Algorinet (BC216-x)
- IntesisBox® Modbus Server - ADEMCO Galaxy (SIA Protocol)



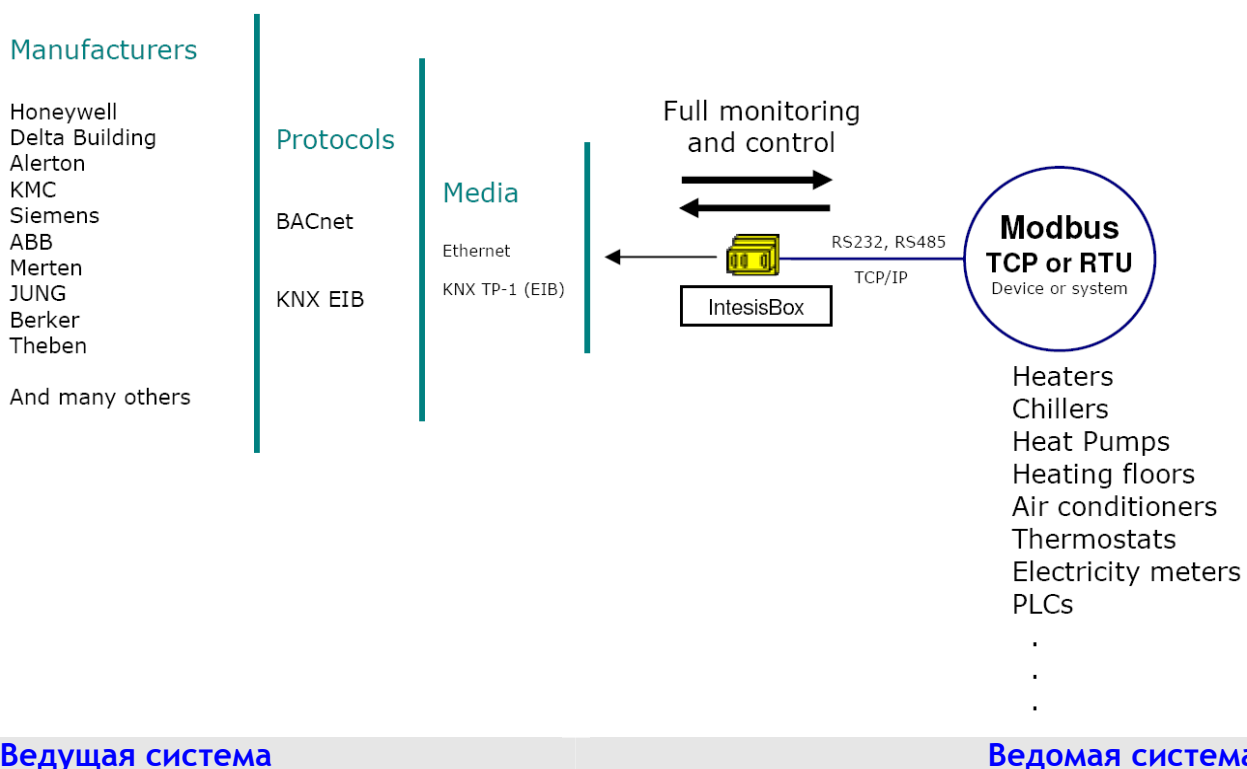
Ведущая система

Ведомая система

Modbus

Шлюзы **Modbus master (client)** предназначены для интеграции устройств или систем Modbus мастер (клиент) в другие системы управления (BACnet, KNX....)

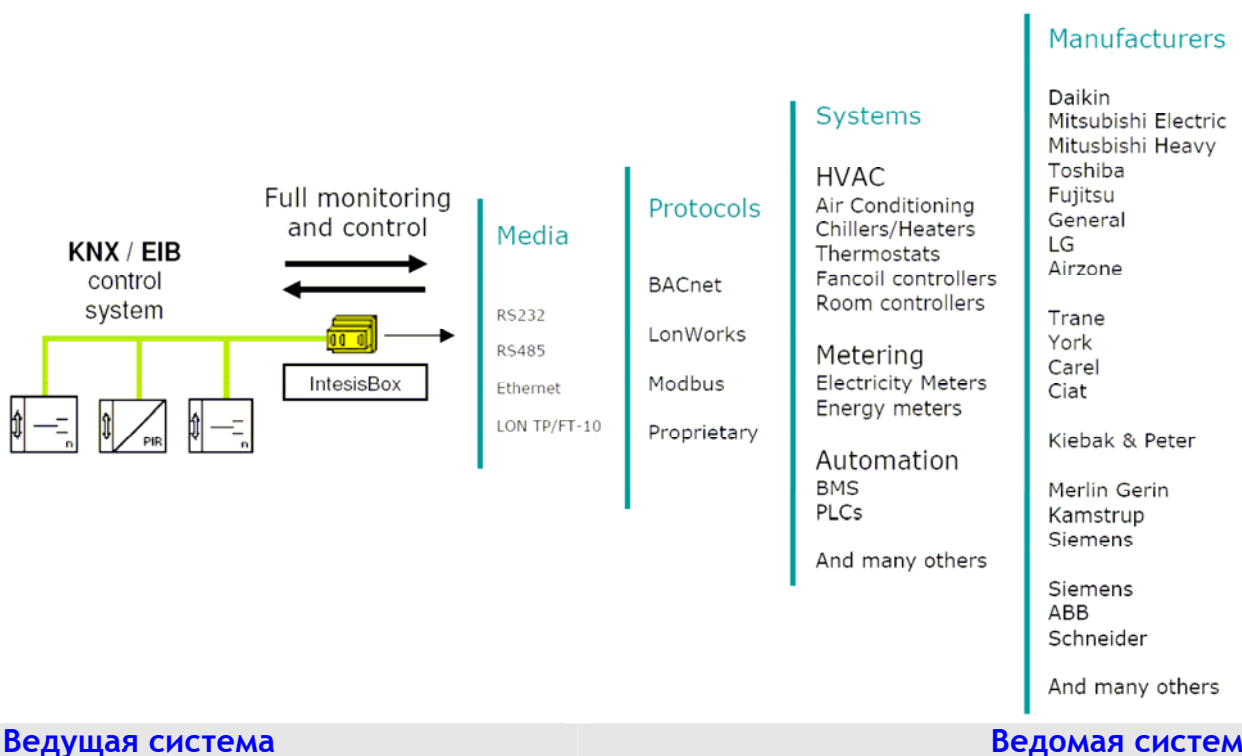
- IntesisBox® KNX - Modbus RTU master
- IntesisBox® KNX - Modbus TCP master
- IntesisBox® BACnet/IP server - Modbus RTU master





Шлюзы и интерфейсы **KNX EIB** предназначены для интеграции систем третьих производителей в системы управления KNX

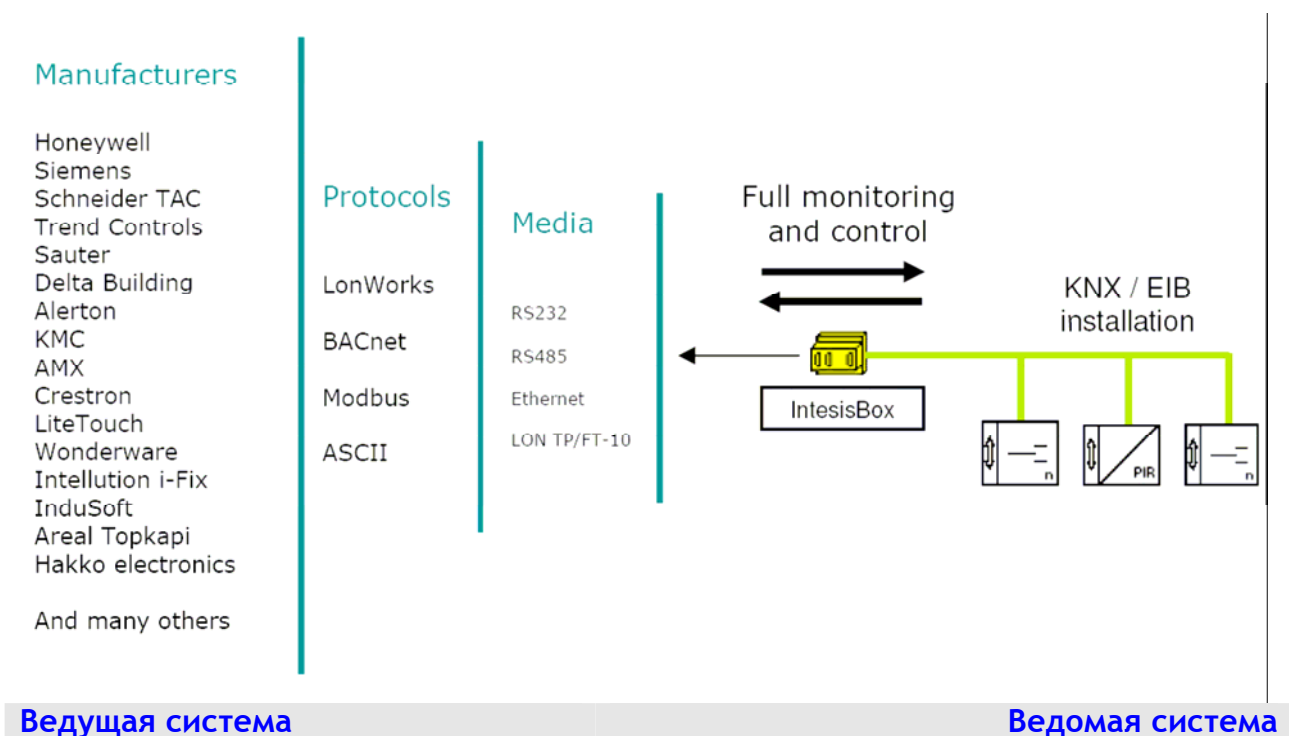
- IntesisBox® KNX - Mitsubishi Electric A.C. (Domestic/Mr.Slim)
- IntesisBox® KNX - Mitsubishi Electric A.C. (City Multi)
- IntesisBox® KNX - BACnet/IP client
- IntesisBox® KNX - LON
- IntesisBox® KNX - Airzone Innobus
- IntesisBox® KNX - MODBUS RTU master
- IntesisBox® KNX - MODBUS TCP master





Шлюзы **KNX EIB** предназначены для интеграции устройств KNX в другие системы управления (BMS, SCADA, HMI, Touch Panels....)

- IntesisBox® LON - KNX
- IntesisBox® BACnet/IP server - KNX
- IntesisBox® MODBUS server - KNX
- IntesisBox® ASCII server - KNX



Пример интеграции систем на основе Modbus Server - KNX

