

ПРЕОБРАЗОВАТЕЛЬ ДАВЛЕНИЯ ИСКРОБЕЗОПАСНЫЙ

Швейцарская компания Trafag является ведущим международным поставщиком высококачественных сенсоров и контрольно-измерительных приборов для измерения давления и температуры. Взрывозащищенный преобразователь давления EXNT обеспечивает надежное и точное измерение давления в широком диапазоне температур. Долговременная стабильность преобразователя основана на разработанной компанией Trafag технологии тонкослойного сенсора на стали. Искрозащищенная конструкция сертифицирована для применения во взрывоопасных зонах 0, 1, 2 (газ), 20, 21, 22 (пыль) и шахтах.



Области применения

- Судостроение
- Взрывоопасные зоны 0, 1, 2 (газ); 20, 21, 22 (пыль) и шахты

Отличительные особенности

- Ex
 - II 1G Ex ia IIC T4/T6 Ga
 - II 1 D Ex ia IIIC IP6x T130° Da
 - I M1 Ex ia I Ma
 - II 1/2G Ex ia IIC T4/T6 Ga/Gb (с пластиковым разъемом)
- Диапазоны давления от 0.4 до 2000 бар
- Полностью сварная сенсорная система
- Высокая стабильность DMS-технологии
- ATEX и IECEx

Технические характеристики

Принцип измерения	Тонкослойный сенсор на стали	Точность при +25°C	± 0.5 % ВПИ ± 0.3 % ВПИ
Диапазон измерения	0 ... 0.4 до 0 ... 2000 бар	Температура среды	T4 (электрическое подключение 05/78/02/35): -40 ... +120°C T4 (электрическое подключение 80): -40 ... +80°C T4 (электрическое подключение 14): -30 ... +95°C T6 (все электрические подключения кроме 14): -40 ... +65°C T6 (электрическое подключение 14): -30 ... +65°C
Выходной сигнал	4 ... 20 мА	Сертификаты	GL, KRS ATEX / IECEx, согласно стандарту EN/ IEC 60079-0/EN 60079-11/ EN 60079-26/ EN 50303

08/2014

Спецификация H72329h

Подлежит изменениям

8292 . XX . XX . XX . XX . XX

Диапазон измерений ¹⁾	Диапазон давления [бар]	Давление перегрузки [бар]	Разрушающее давление [бар]	Диапазон давления [бар]	Давление перегрузки [бар]	Разрушающее давление [бар]		
	0 ... 0.4 ²⁾	1.2	25	69	0 ... 40	80	300	81
	0 ... 0.6 ²⁾	1.5	25	70	0 ... 60	120	500	82
	0 ... 1.0 ²⁾	2.0	25	71	0 ... 100	200	500	83
	0 ... 1.6	3.5	80	73	0 ... 160	320	1000	85
	0 ... 2.5	5	100	75	0 ... 250	500	1000	74
	0 ... 4	8	100	76	0 ... 400	800	1500	84
	0 ... 6	12	100	77	0 ... 600	1000	2000	86
	0 ... 10	20	200	78	0 ... 1000	1600	3000	88
	0 ... 16	32	200	79	0 ... 1600	3000	4000	89
	0 ... 25	50	300	80	0 ... 2000	3000	4000	90
Сенсор	Избыточное давление, точность: 0.3% (> 1 бар)						23	
	Избыточное давление, точность: 0.5% (> 1 бар)						25	
	Избыточное давление, точность: 0.5% (≤ 1 бар)						26	
Присоединение к процессу	G1/4" внеш. ³⁾						17	
	G1/4" внут. ³⁾						10	
	G1/2" внеш. (Манометр) ³⁾						21	
	G1/2" внут. ³⁾						11	
	R1/4" внеш. ³⁾						19	
	1/4"NPT внеш. ³⁾						30	
	M18x1.5 внеш. (Конусный уплотнитель: 58°) ⁴⁾						29	
Электрическое подключение	Электроштекер EN 175301-803-A, пластик (только для зон 1, 2 (газ) и 20, 21 (пыль))						05	
	Электроштекер M12x1, 5-штыр., Металл						35	
	Электроштекер MIL-C 26482, 6-штыр., Металл ⁵⁾						02	
	Электроштекер Binder 723, 5-штыр., Металл						14	
	Экранированный кабель, мат. FDR 25 (Raychem), 4 x 0.5мм. ² (Длину кабеля см. Аксессуары)						78	
	- не сертифицирован для судостроения							
Искробезопасный экранированный кабель, мат. PVC, 2 x 0.75мм ² (-40...+80°C), (Длину кабеля см. Аксессуары) - не сертифицирован для судостроения						80		
Выходной сигнал	Выходной сигнал	Давление перегрузки	I (Рабочий ток)	U (Напряжение)				
	4 ... 20мА	(U-9В) / 20мА		10 ... 30 В			19	
Аксессуары	Электроразъем внут. EN 175301-803-A (DIN43650-A), пластик (только для зон 1, 2 (газ) и 20, 21 (пыль))						58	
	Электрический штепсель M12x1, 5-штыр, пластик (только для зон 1, 2 (газ) и 20, 21 (пыль))						33	
	Электрический штепсель M12x1, 5-штыр., Металл						35	
	Электроразъем внут. MIL-C 26482, 6-штыр, Металл						32	
	Электроразъем внут. Binder 723, 5-штыр, Металл						37	
	Демпфер пульсаций ø 0.4 мм						44	
	Демпфер пульсаций ø 1.0 мм						40	
	Кабель длиной 1.5 м ⁶⁾						1М	
	Кабель длиной 3.0 м ⁶⁾						3М	
	Кабель длиной 5.0 м ⁶⁾						5М	
	Специальное электрическое подключение: Вывод 1+ , Вывод 2 - (Только для выходного сигнала 4...20мА электрического штекера EN175301-803-A / DIN43650-A)						92	
	Искрозащищенный барьер 28V/93мА; R ≈300Ω: Номер заказа F90138							
	Демпфер пульсаций с ограничителем: См. спецификацию H72258							

¹⁾ Повышенное давление перегрузки и нестандартный диапазон давления по запросу²⁾ Только с сенсором 26 (0.5%)³⁾ Для диапазонов ≤ 600 бар⁴⁾ Для диапазонов > 600 бар⁵⁾ Для диапазонов < 40 бар по запросу⁶⁾ Другая длина кабеля - по запросу

Стандартная продукция (срочная доставка)

Номер	Код	Диапазон давления [бар]	Макс.давление перегрузки [бар]	Напряжение [В]	Точность при 25°C [%]
EXNT0.4A	8292 69 2617 05 0000 0000 19 58 92	0...0.4	1.2	10...30	±0.5
EXNT0.6A	8292 70 2617 05 0000 0000 19 58 92	0...0.6	1.5	10...30	±0.5
EXNT1.0A	8292 71 2617 05 0000 0000 19 58 92	0...1	2	10...30	±0.5
EXNT2.5A	8292 75 2517 05 0000 0000 19 58 92	0...2.5	5	10...30	±0.5
EXNT4.0A	8292 76 2517 05 0000 0000 19 58 92	0...4	8	10...30	±0.5
EXNT6.0A	8292 77 2517 05 0000 0000 19 58 92	0...6	12	10...30	±0.5
EXNT10.0A	8292 78 2517 05 0000 0000 19 58 92	0...10	20	10...30	±0.5
EXNT16.0A	8292 79 2517 05 0000 0000 19 58 92	0...16	32	10...30	±0.5
EXNT25.0A	8292 80 2517 05 0000 0000 19 58 92	0...25	50	10...30	±0.5
EXNT40.0A	8292 81 2517 05 0000 0000 19 58 92	0...40	80	10...30	±0.5
EXNT100.0A	8292 83 2517 05 0000 0000 19 58 92	0...100	200	10...30	±0.5
EXNT250.0A	8292 74 2517 05 0000 0000 19 58 92	0...250	500	10...30	±0.5

Основные характеристики

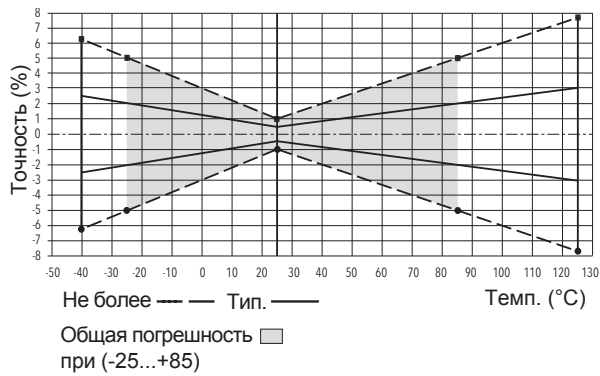
Электрические характеристики	Выходной сигнал/ напряжение питания	4 ... 20 мА; 24 (10 ... 30) В
	Время отклика	Тип. 1 мс/10...90% номинального давления
	Задержка включения	Макс. 1.5 с
Условия окружающей среды	Температура среды	T4 (электроподключения 05/78/02/35): –40 ... +120°C T4 (электроподключение 80): –40 ... +80°C T4 (электроподключение 14): –30 ... +95°C T6 (все электроподключения кроме 14): –40 ... +65°C T6 (электроподключение 14): –30 ... +65°C
	Рабочая температура	T4 (электроподключения 05/78/02/35): –40 ... +120°C T4 (электроподключение 80): –40 ... +80°C T4 (электроподключение 14): –30 ... +95°C T6 (все электроподключения кроме 14): –40 ... +65°C T6 (электроподключение 14): –30 ... +65°C
	Степень защиты ¹⁾	Мин. IP65 Кабельное электроподключение: IP67 Электрическое подключение 02: IP67
	Влажность	Не более 95%, отн.
	Вибрация	10g (50...2000 Гц)
	Удар	50 g/3 мс
	Электромагнитная совместимость	Излучение
	Устойчивость	IEC 61000–6–2
Механические характеристики	Сенсор	1.4542 (AISI630)
	Корпус/ присоединение к процессу	1.4542 (AISI630) /1.4301 (AISI304)
	Уплотнитель	FKM 70 Sh
	Электроштекер	См. информацию для заказа
	Вес	~ 165 г.
	Монтажный крутящий элемент	25 Нм Присоединение к процессу 29: 30 Нм

¹⁾ При условии установки соединения с внутренней резьбой согласно инструкции

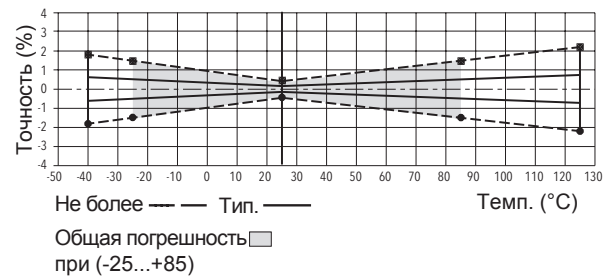
Точность

		Точность измерения 0.5% Номер. 25 (> 1 бар)	Точность измерения 0.3% Номер. 23 (> 1 бар)	Точность измерения 0.5% Номер. 26 (≤ 1 бар)
Точность при –25...+85°C	[% ВПИ]	± 2.0	± 0.5	± 1.0
Точность при +25°C	[% ВПИ]	± 0.5	± 0.3	± 0.5
NLH при +25°C (BSL)	[% ВПИ]	± 0.2	± 0.1	± 0.10
Нулевая точка и диапазон ТС	[% ВПИ/К]	± 0.03	± 0.005	± 0.01
Долговременная стабильность 1 год при +25°C	[% ВПИ]	± 0.2	± 0.2	± 0.2
Зависимость от вращения на 180° (Вибрация и удар: значение увеличивается в зависимости от g)	[% ВПИ]	–	–	0 ... 1 бар: 0.05 0 ... 0.6 бар: 0.09 0 ... 0.4 бар: 0.13

Точность измерения 0.5%



Точность измерения 0.3%



Электрическое подключение

		Защита / Электрическое подключение						
		IP65*)	IP67	IP67	IP65*)	IP67*)	IP65*)	
		Пром. стандарт EN175301-803A	Кабель **) (4 x 0.5 мм ²)	Кабель **) (2 x 0.75 мм ²)	Binder 723	MIL-C 26482	M12x1 5-штыр.	
		05	78 Экран	80 Экран	14	02	35	
Выходной сигнал		Стандарт	92					
		2	1	коричн. черный	1 (черный)	3	A	4
		1	2	желтый /		1	C	1
		⊖	⊖	зеленый	2 (черный)	5	F	5
				(синий - не присоединен)	-			
Температурный диапазон		-40 ... +120°C	-40 ... +120°C	-40 ... +80°C	-30 ... +95°C	-40 ... +120°C	-40 ... +120°C	

*) При условии установки соединения с внутренней резьбой согласно инструкции

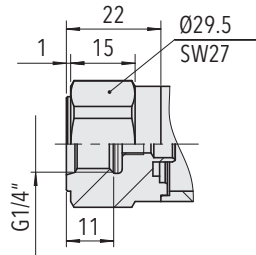
**) Вентиляция через электрический штекер

***) Только исполнение с кабелем или электроштексель с экранированным соединением

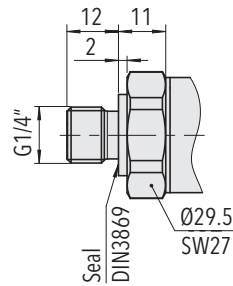
Дополнительная информация

Документы	Спецификация	www.trafag.com/H72329
	Инструкции	www.trafag.com/H73329
	Флаер	www.trafag.com/H70657

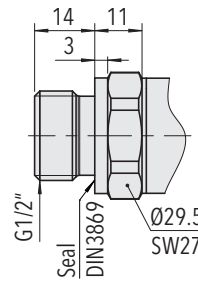
Габаритный чертеж



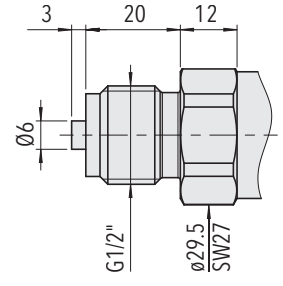
8292.XX.XX10.XX.XX.XX
(≤ 600 бар)



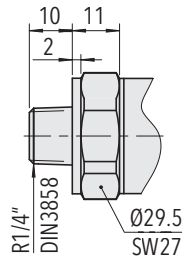
8292.XX.XX17.XX.XX.XX
(≤ 600 бар)



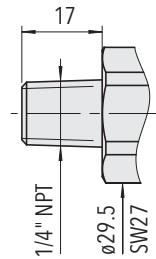
8292.XX.XX21.XX.XX.XX
(≤ 600 бар)



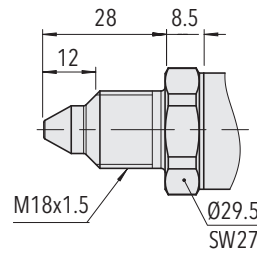
8292.XX.XX11.XX.XX.XX
(≤ 600 бар)



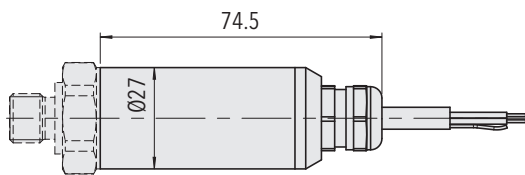
8292.XX.XX19.XX.XX.XX
(≤ 600 бар)



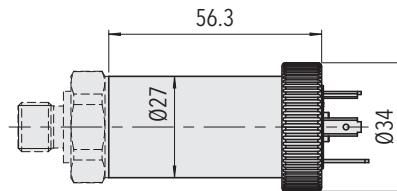
8292.XX.XX30.XX.XX.XX
(≤ 600 бар)



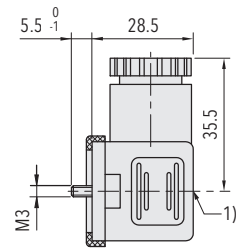
8292.XX.XX29.XX.XX.XX
(> 600 бар)



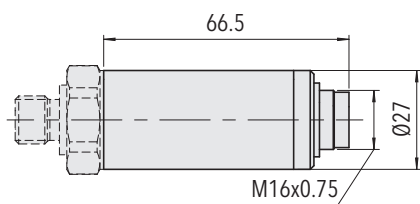
8292.XX.XXXX.78/80.XX.XX



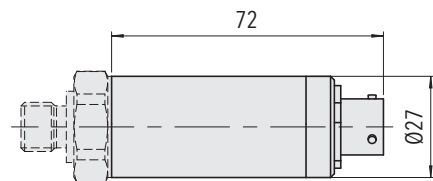
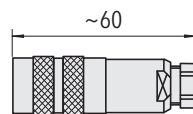
8292.XX.XXXX.05.XX.XX



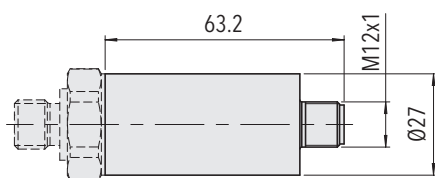
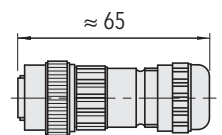
Элемент затяжки 50...60 Нсм
8292.XX.XXXX.XX.XX.58



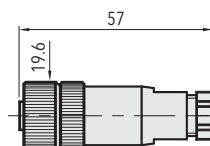
8292.XX.XXXX.14.XX.37



8292.XX.XXXX.



8292.XX.XXXX.35.XX.XX



8292.XX.XXXX.XX.XX.33