



# Пивоваренный Завод Carlsberg

## Производство Пива

Дания

### Описание Производства

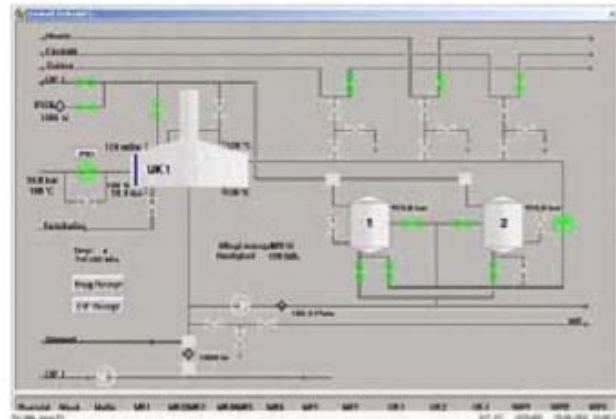
Пивоваренный завод Carlsberg, расположенный в Копенгагене в квартале Валби, был построен в начале прошлого века. Годовой объем производства пива составляет 2 миллиона гектолитров. Поставки в основном идут на рынок восточной Дании.

SCADA система IGSS обеспечивает диспетчеризацию и контроль всего процесса производства – начиная от подачи сырья в бункер с хмелем и солодом, обеспечивая смешивание компонентов в емкостях с кипящей водой, и заканчивая процессом фильтрации и заполнения ферментационных емкостей.

На заводе также установлены дополнительно еще две системы IGSS – одна для контроля потребления электричества на заводе, а вторая для обеспечения контроля бойлеров.



Пивоваренные котлы 1930г. все еще в работе



Мнемодиаграмма работы пивоваренных котлов

### Клиент

Carlsberg A/S владеет компанией Carlsberg Breweries A/S, которая входит в 5-ку крупнейших пивоваренных компаний мира. Carlsberg Breweries производит большой ассортимент слабоалкогольных напитков и сортов пива для местного, регионального и мирового рынков.

## CUSTOMER CASE

### Применение IGSS

Система IGSS состоит из 11 операторских станций расположенных на различных участках завода. Также, на случай отказа главного сервера, применяется дополнительный сервер горячего резервирования. В данной конфигурации пивоваренного завода было использовано 4,500 объектов. В будущем, при установке заводом нового оборудования, оно будет добавлено в существующую конфигурацию SCADA системы IGSS.

Seven Technologies

[www.7t.dk](http://www.7t.dk)

[www.igss.com](http://www.igss.com)

Техническая поддержка:

ООО «СОЛИТОН» (Киев)

[www.soliton.com.ua/igss](http://www.soliton.com.ua/igss)

[igss@soliton.com.ua](mailto:igss@soliton.com.ua)

Тел. +38044 503-0920