



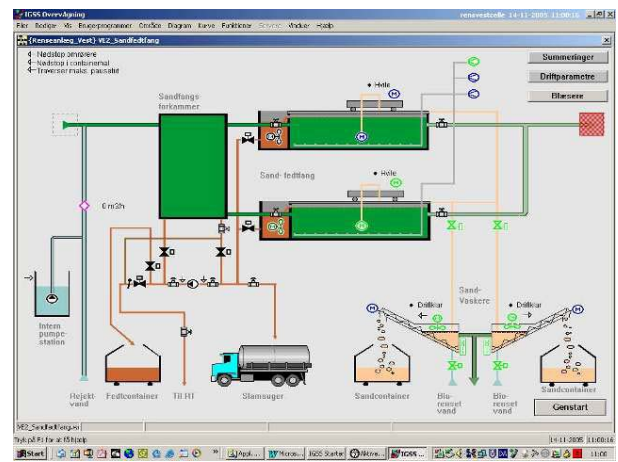
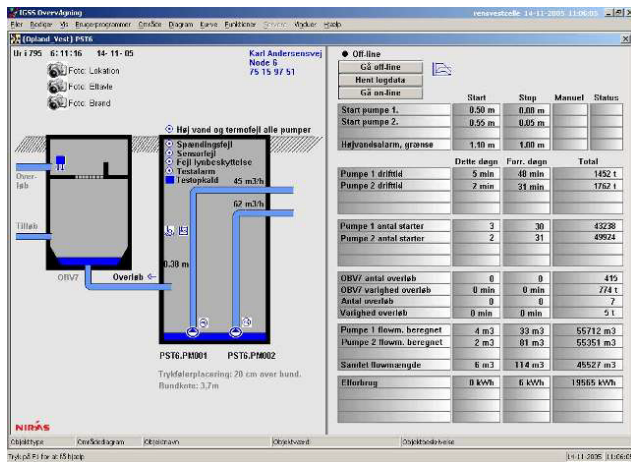
Станции сточных вод г. Эйсберг

Муниципальные станции по очистке сточных вод

Дания

Описание производства

Муниципальный комплекс по очистке сточных вод города Эйсберг состоит из 2 очистных станций (Восточной и Западной), 90 канализационных насосных станций. Устаревшее оборудование для диспетчеризации ABB было заменено на аппаратное и программное обеспечение нового поколения – контроллеры Siemens S7 и SCADA систему IGSS.



Станции по очистке связаны между собой с помощью местных административных сетей. Существует возможность подключения к каждой из станций с помощью ноутбука по коммутируемым каналам связи. Системный администратор IGSS может подключаться с помощью VPN для обработки и оптимизации процессов.

84 канализационные насосные станции оснащены стандартными устройствами для контроля насосов/передачи данных фирмы MJK. 5 основных насосных станций используют контроллеры Siemens S7-300. Связь между оборудованием и системой SCADA IGSS обеспечивается посредством наземных каналов связи и GSM.

KUNDE CASE

Система IGSS

Восточная очистная станция

Мониторинг осуществляется с помощью многопользовательской системы IGSS на 5 операторских станциях и 5000 объектов. Информация передается напрямую в Ethernet сети городских коммунальных служб. В качестве управляющего оборудования используется 6 контроллеров S7-400 и один S7-300, с передачей данных по Siemens Industrial Ethernet и Profibus.



Западная очистная станция

Мониторинг осуществляется с помощью многопользовательской системы IGSS на 6 операторских станциях и 10000 объектов. Информация передается напрямую в Ethernet сети городских коммунальных служб. В качестве управляющего оборудования используется 7 контроллеров S7-400 и 5 контроллеров S7-300, с передачей данных по Siemens Industrial Ethernet и Profibus.



Клиент

Коммунальные службы г. Эйсберг

Системный интегратор

Niras

Seven Technologies

www.7t.dk

www.igss.com

Техническая поддержка:

ООО «СОЛИТОН» (Киев)

www.soliton.com.ua/igss

igss@soliton.com.ua

Тел. +38044 503-0920