

## DTS-N

### ДАТЧИК ТЕМПЕРАТУРЫ ВЫТЯЖНОГО ВОЗДУХА ДЛЯ ВОЗДУХОВОДОВ

Обозначение для заказа: DTS-N

Датчики температуры воздуха DTS сконструированы специально для контроля воздуха в воздуховодах.

Датчик DTS оснащен подводющим кабелем длиной 1.5 м для быстрого монтажа на агрегате. Рабочие характеристики датчика см. на стр. 2.



### ОСНОВНЫЕ ПРЕИМУЩЕСТВА

- Простая установка
- Компактные размеры
- Подводящий кабель длиной 1.5 м

## СПЕЦИФИКАЦИЯ

### Тип:

Диапазон измеряемых температур:

Совместимые контроллеры:

DDT-N - датчик температуры вытяжного воздуха

-5...40 °C

CZU (DS 2.201), IAC (DS 2.801), URC (DS 13.301), MN 300-MN 620 (DS 10.101-DS 10.104)

### Чувствительный элемент:

### Провода:

Пределы температуры окружающей среды:

### Корпус:

Подводящий кабель:

Термистор с негативным температурным коэффициентом (NTC).

Характеристика датчика нелинейная (см. в таблице ниже)

Два подводящих провода низкого напряжения, не поляризованные

Рабочая: -40...70 °C

Пластмасса

Двухпроводный 1.5 м

## УСТАНОВКА

1. Если датчик устанавливается на воздуховоде в новом месте, то необходимо выбрать место, где чувствительный элемент будет полностью погружен в контролируемый воздушный поток.
2. Зафиксируйте датчик DTS в воздуховоде.
3. Необходимо следить, чтобы подводящий провод не протирался в местах входа в воздуховод. Чтобы провод не протерся, необходимо использовать уплотняющее кольцо или другое изолирующее изделие.
4. Подключите два неполяризованных провода к контроллеру не натягивая их поперек острых граней.

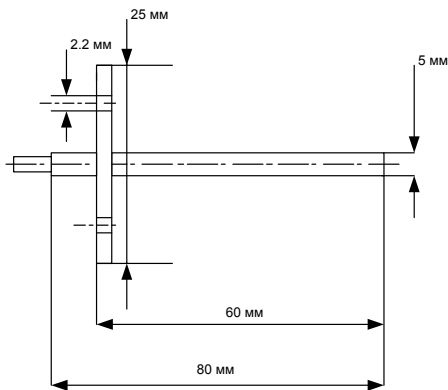
## Характеристики датчиков DTS-N

Температура °C	Сопротивление Ω
-5	8093
0	7661
5	7182
10	6667
15	6126
20	5573
25	5025
30	4492
35	3987
40	3518

## СХЕМЫ ПОДКЛЮЧЕНИЯ И ПРЕДОСТЕРЕЖЕНИЯ

Обратитесь к описанию совместимого контроллера, к которому датчик должен быть подключен (совместимые контроллеры приведены выше)  
Максимальное сопротивление кабеля 15 Ом.

## ГАБАРИТЫ



Кабель  
1350 мм

Размер в мм

### Предостережения

- Включение электропитания допускается только после проверки состояния системы квалифицированным техническим специалистом и выполнения процедуры подготовки системы к запуску.
- Данные датчики должны использоваться с соответствующими контроллерами, указанными на стр. 2.
- Соблюдайте правила, указанные выше для датчиков, подключенных к контроллерам
- Не превышать максимум температур окружающей среды
- Конструкция и рабочие характеристики аппаратуры, выпускаемой фирмой Soliton, непрерывно совершенствуются, поэтому возможно внесение изменений без предварительного уведомления пользователей.
- Информация, приведенная в настоящем информационном бюллетене, является ознакомительной, поэтому фирма Soliton отказывается от ответственности, связанной с выбором или установкой поставляемой аппаратуры, кроме случаев, когда фирма предоставляет письменную информацию, касающуюся конкретных условий эксплуатации аппаратуры.
- Рекомендуется периодически проверять состояние системы управления оборудованием зданий. Для получения более подробной информации обращайтесь в фирму Soliton.

## Soliton Control Systems

### ООО "СОЛИТОН"

Украина, 01032, г. Киев, ул. Коминтерна, 30

тел/факс: +38 044 239 39 41

Web site: [www.soliton.com.ua](http://www.soliton.com.ua)

e-mail: [soliton@soliton.com.ua](mailto:soliton@soliton.com.ua)