

## JetBox-SL-BAS

### СИСТЕМА ДИСПЕТЧЕРИЗАЦИИ ИНЖЕНЕРНОГО ОБОРУДОВАНИЯ ЗДАНИЯ НА ОСНОВЕ КОНТРОЛЛЕРА JetBox-SL С ИНТЕРФЕЙСОМ Modbus

#### Назначение

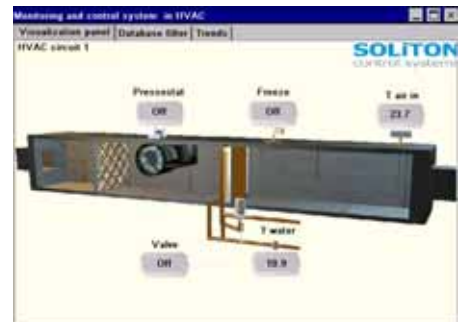
Система предназначена для диспетчеризации инженерного оборудования здания с контроллерами, поддерживающими интерфейс Modbus. Система обеспечивает визуализацию параметров на графических мнемосхемах, регистрацию параметров в энергонезависимой памяти, обмен данными по различным каналам связи.

#### Основные функции

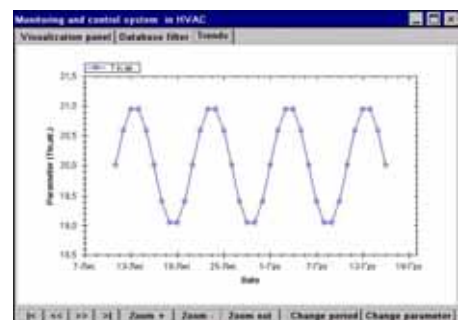
- Контроль инженерных систем здания на основе сети контроллеров с интерфейсом Modbus: C1-M, PDS-2H, PDS-2V, HLS-34, Dupline, DirectLogic DL05/06/205/405 и др.
- Управление параметрами системам теплоснабжения, вентиляции и кондиционирования воздуха (HVAC), освещения, энергоучета
- Регистрация и архивация параметров в базе данных MS SQL CE 3.0
- Хранение данных в энергонезависимой памяти на двух картах Compact Flash объемом от 256MB до 8GB
- Просмотр архивной информации с использованием системы фильтрации и преобразования данных в табличной и графической форме на сенсорной TFT панели
- Визуализация состояния системы и значений основных параметров на мнемосхемах оборудования
- Удаленный доступ и обмен данными через встроенные FTP и WEB сервер
- Интеграция с LON и BACnet системами через стандартные Modbus шлюзы

#### Дополнительные возможности

- Масштабирование системы от 1 до 254 узлов
- Документирование данных и формирование отчетов
- Настройка уставок и отображение тревог процесса
- Просмотр параметров системы через web интерфейс
- Синхронизация данных с системами верхнего уровня



Date	Tin	Tair	Twater	Ptotal	Freeze	Value
11.07.08.20.4	20.8	0	0	0	0	624
11.07.08.20.4	20.8	0	0	0	0	624
11.07.08.20.4	20.8	0	0	0	0	624
11.07.08.20.5	20.8	0	0	0	0	624
11.07.08.20.5	20.8	0	0	0	0	624
11.07.08.20.5	20.8	0	0	0	0	624
11.07.08.20.5	20.8	0	0	0	0	624
11.07.08.20.5	20.8	0	0	0	0	624
11.07.08.20.5	20.8	0	0	0	0	624
11.07.08.20.5	20.8	0	0	0	0	624
11.07.08.20.5	20.8	0	0	0	0	624
11.07.08.20.5	20.8	0	0	0	0	624
11.07.08.20.5	20.8	0	0	0	0	624
11.07.08.20.5	20.8	0	0	0	0	624
11.07.08.20.5	20.8	0	0	0	0	624
11.07.08.20.5	20.8	0	0	0	0	624



Контроллер системы может выполнять функции контроля параметров, управления внешними устройствами, регистрации и анализа данных, передачи данных по сети Ethernet LAN/WAN, GSM, GPRS и различным коммулируемым каналам связи.

Контроллер выполнен на основе встраиваемого компьютера JetBox8210 с RISC процессором Intel XScale PXA270 RISC 416MHz и операционной системой реального времени Windows CE.

Контроллер поддерживает FTP сервер для удаленного чтения/записи файлов и web сервер для контроля и управления через web интерфейс.

Система может поставляться с цветным сенсорным TFT дисплеем для монтажа на панели щита автоматики.

## Основные характеристики

### Контроллер

**Процессор:** Intel XScale PXA270 RISC 416MHz

**Системная память:** 128MB

**Видеоинтерфейс:** VGA, память 8MB

**Внешние модули памяти:** 2 слота Compact Flash

**Интерфейсы:**

Ethernet: 10/100 Based-TX, разъем RJ-45

Последовательные порты: 4 port (4xRS232, 2xRS-232/485)

USB: USB 1.1 host port, USB 1.1 device port

Аудио: AC97, аудиовход, аудиовыход

Входы/выходы: 16 дискретных входов, 16 дискретных выходов TTL, расширение входов/выходов на основе контроллеров и модулей УСО с поддержкой протокола Modbus RTU (до 254 устройств)

**Часы реального времени:** RTC с внешним ИП

**Сторожевой таймер:** генерирует системный time-out, 1.6сек

**Источник питания:** 12VDC, 24VDC, 36~72VDC

### Программное обеспечение

Прикладное программное системы диспетчеризации, ОС реального времени WinCE 5.0

## Системы, реализованные на основе контроллеров JetBox-SL

1. Система мониторинга и контроля доступа узлов связи
2. Интегрированная система коммерческого учета тепла
3. Система диспетчеризации здания на основе интерфейса Modbus