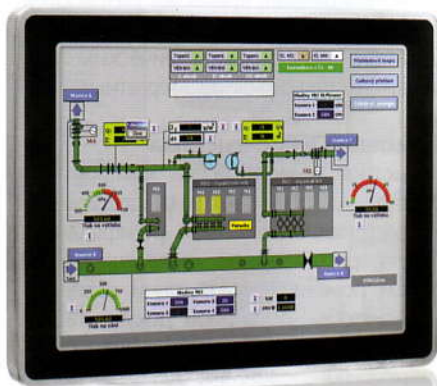


## Нано-клиент на основе Atom-a



### ■ Kontron Nano Client.

Панельный компьютер Kontron Nano Client 10.4 с сенсорным экраном упакован в прочный герметичный корпус из нержавеющей стали V2A и соответствует классу защиты IP66, что позволяет использовать данное изделие в качестве человеко-машинного интерфейса (Human Machine Interface – HMI) в приложениях с неблагоприятными

условиями эксплуатации. При этом 10,4-дюймовый сенсорный экран компьютера Nano Client 10.4 полностью защищен от пыли и влаги и отвечает самым высоким гигиеническим требованиям.

Открытая x86-совместимая архитектура Nano Client 10.4 способствует созда-

нию различных модификаций и может рассматриваться как перспективная альтернатива RISC-решениям. Возможность запуска одного и того же ПО на разных x86-платформах значительно упрощает разработку конечных систем. Открытая архитектура Kontron Nano Client позволяет создавать специализированные решения на основе OEM-версий, доступных OEM-произво-

дителям в рамках сервисной программы Original Design and Manufacturing (ODM) холдинга Kontron.

Благодаря поддержке монтажа по стандарту VESA Nano Client 10.4 подходит для применения в пищевой промышленности, промышленной автоматизации, в медицинском приборостроении, в составе POS-терминалов и информационных киосков, а также в системах автоматизации зданий. Кроме того, благодаря защищенному исполнению, панельный компьютер Nano Client 10.4 может с успехом эксплуатироваться в практически любом промышленном окружении.

Стандартная комплектация Kontron Nano Client 10.4 включает 45-нм процессор Intel Atom Z5xx с тактовой частотой до 1,6 ГГц, интегрированный чипсет (системный контроллер-кон-

центратор) Intel System Controller Hub US15W и напаянную оперативную память объемом до 1024 МБ, что позволяет компьютеру справляться со сложной веб-визуализацией.

В наличии необходимые человеко-машинному интерфейсу или терминалу коммуникационные интерфейсы: Gigabit Ethernet, USB 2.0, разъем Compact Flash для установки сменной флеш-памяти. У панельного компьютера Kontron Nano Client 10.4 отсутствуют вращающиеся части, что наряду с прочным корпусом обеспечивает его вибро- и ударостойкость.

Nano Client 10.4 работает под управлением операционных систем Windows CE, Windows XP Embedded, встраиваемых версий Linux и других ОС (по запросу).

[www.kontron-emea.com](http://www.kontron-emea.com)

## Отказоустойчивые модули



Кроме того, возможно квитиование после пропадания напряжения.

Модуль ET 200M 10 F-DO имеет узкий 40-миллиметровый корпус. Максимальная длина соединительных кабелей для этого модуля теперь составляет 1000 м.

■ Департамент «Промышленная автоматизация» концерна «Сименс» повысил производительность и расширил функциональность отказоустойчивых модулей для модульной станции ввода/вывода Simatic ET 200M. Новые модули ET 200M 24 F-DI, ET 200M 8 F-DO и ET 200M 10 F-DO теперь отвечают требованиям уровней безопасности SIL 3/Cat. 4/PL e при смешанной работе со стандартными модулями без необходимости установки защитных перегородок.

Эти новые модули оснащены профилем PROFI-safe-Profil 2.0, позволяющим использовать эти модули также в сетях Profinet с блоками сопряжения PN/DP.

Модуль имеет встроенный силовые ключи P/P-типа для токов до 2 А на канал. Более того, каждый новый модуль оснащен функцией «последнего состояния», которая сохраняет последнее достоверное состояние устройства, и функцией «включения для расцепления», чтобы гарантировать последнее состояние. Наличие таких функций особенно выгодно для применения в системах пожаротушения и газообеспечения. Для модуля ET 200M 8 F-DO с каналами P/M-типа и током до 2 А на канал максимальная длина кабеля теперь составляет не более 200 м.

[www.automation-drives.ru](http://www.automation-drives.ru)

## ВАСnet-модули ввода/вывода

■ Контрольно-измерительные реле времени, таймеры, реле защиты моторов, слаботочные реле – это те приборы, без которых немислима любая система автоматизации и управления зданиями. Компания BTR NETCOM (Германия) производит полный спектр приборов для систем автоматизации офисных, жилых и производственных зданий, а также компонентов для структурированных кабельных систем (СКС). Помимо этого BTR NETCOM производит также и интеллектуальные модули ввода/вывода на основе шин LON и CAN.

Во второй половине 2010 года группу интеллектуальных приборов дополняют распределенные модули ввода/вывода с протоколом обмена данными ВАСnet MS/TP, которые будут реализованы в компактных корпусах, известных по модулям BTR LON I/O и CAN I/O.

Модули ВАСnet MS/TP будут выпускаться в следующих вариантах:

- ▶ цифровой вход – 10-канальный;
- ▶ цифровой вход – 4-канальный;



- ▶ аналоговый вход (температура, напряжение) – 8-канальный;
- ▶ универсальные модули – 4 цифровых входа и 2 релейных выхода 16А;
- ▶ универсальные модули – 4 цифровых входа и 2 релейных выхода 10А с защитой IP65;
- ▶ цифровой выход – 4-канальный, триак;
- ▶ аналоговый выход 0 до 10В – 4-канальный;
- ▶ цифровой выход – 4-канальный, релейный 6А.

Поставку и техническую поддержку продукции BTR NETCOM в Украине выполняет ООО «Солитон» ([www.soliton.com.ua](http://www.soliton.com.ua)).